

CATÁLOGO 2023



HOOF[®]

VÁLVULAS PARA MOTOR
y BOMBAS DE ACEITE

HERKO

Automotive Group

BOMBAS DE ACEITE

PARA MOTORES A GASOLINA

CALIDAD
DE EQUIPO ORIGINAL

www.herko.com



DESDE 1988
HOY CONSTRUIMOS
EL FUTURO



INTRODUCCIÓN

HERKO AUTOMOTIVE GROUP, Se estableció en abril de 1988, incorporada en Miami, Florida. Nos especializamos en la distribución de repuestos automotrices para OEM y Aftermarket. Contamos con clientes en países como USA, Canadá, México, Centroamérica y el Caribe, Sudamérica, Europa, Medio Oriente y Australia. **HERKO AUTOMOTIVE GROUP** cuenta con una fuerza de ventas en México, Estados Unidos y Colombia.

Contamos con más de dos décadas de experiencia en la distribución de piezas automotrices de alto rendimiento y reemplazo directo. Nuestro inventario incluye marcas de fabricantes de equipos originales (OEM), muchas marcas de posventa y nuestras piezas de la marca Herko Automotive.

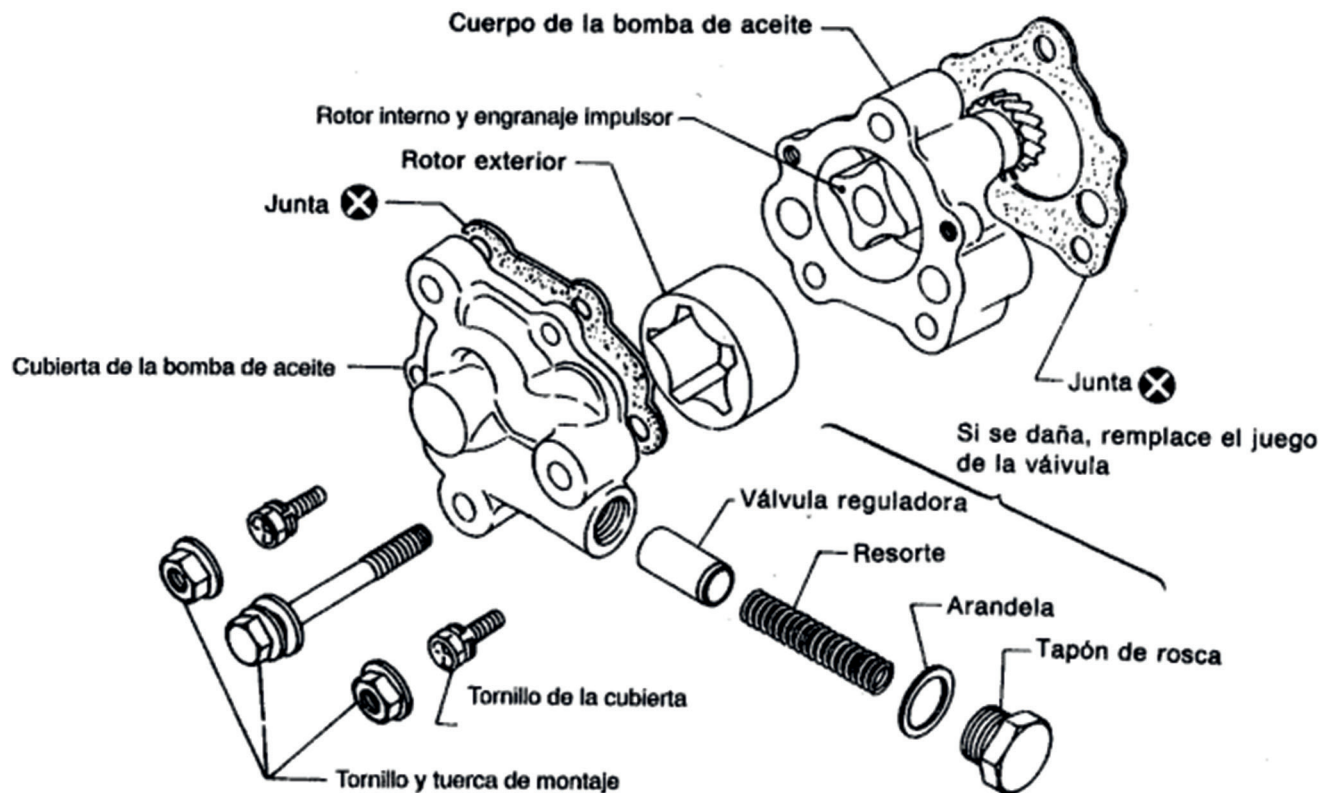
Nuestra misión es proporcionarle piezas de rendimiento de alta calidad y bajo costo. Con más de 30 000 repuestos de alta calidad para vehículos, brindamos la experiencia y el mejor servicio al cliente que usted se merece.

Si tiene alguna pregunta, no dude en ponerse en contacto con uno de nuestros representantes. ¡Estamos aquí para ayudar!

A todos ustedes, de parte de todos nosotros en
HERKO AUTOMOTIVE

CONTENIDO

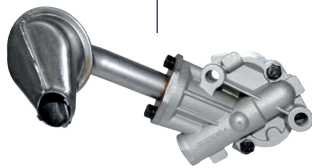
INTRODUCCIÓN	3
CARACTERÍSTICAS	4
GUÍA DE LECTURA DEL CATÁLOGO	5
NOMENCLATURA DEL NÚMERO HOOF	5
AMERICAN MOTORS	6
AUDI	6
BUICK	7
CHEVROLET	8-12
CHRYSLER	13-14
DODGE	14-15
CHRYSLER	16
FORD	17-22
FIAT	22
GMC	23-27
ISUZU	27-28
JEEP	28-30
MAZDA	31-32
MITSUBISHI	32-33
NISSAN	33-35
OLDSMOBILE	36
PONTIAC	37-39
RENAULT	39
SATURN	40
SEAT	40-41
SUZUKI	41
TOYOTA	42
VOLKSWAGEN	42-44
FOTOGRAFÍAS	45-47



- Reten: componente principal que sella espacios y evita fugas del lubricante.
- Cuerpo: Aluminio y/o hierro según OEM.
- Componentes Internos: Chaflanes en sus bordes, el cual permite un libre paso por las venas de lubricación de todos los componentes del motor.
- Válvula de alivio: Con acabado pulido el cual permite se deslice suavemente evitando trabarse durante su trabajo.
- Tapa: Rectificada para que tenga un perfecto sellado y evite fugas o paso de aire al interior.

Nota: Toda bomba de aceite HOOF, se encuentra fabricada bajo estrictos estándares de calidad de acuerdo a las aplicaciones como lo solicita OEM.

Imagen ilustrativa de la pieza



Especificaciones del motor

Modelo(s) del automóvil

Litros del motor

Años de aplicación

MOTOR	LITROS	MODELO	AÑOS DE APLICACIÓN	
			AÑO INICIO	AÑO FIN
L4 (1599cc) BAH/ BJA/ BLH/ EA111 SOHC 8 VÁL.	1.8	POINTER	1998	2009
		DERBY	2001	2009

Nota: Punta con 17 estrías.

Notas importantes del producto

No. HOOF:

HR-6065

Número de parte Hoof

No. OEM:

051115105A

Intercambio vs OEM



Imagen adicional

NOMENCLATURA DEL NÚMERO HOOF

H

Letra de la marca Hoof

R / M

Letras de las marcas líderes en el mercado

HOOF	REXITE	MELIING
H	R	M-55

AMERICAN MOTORS



No. HOOF: **HRM-81**
No. OEM: 3181340

MOTOR	LITROS	MODELO	AÑO INICIO	AÑO FIN
6L OHV 12 VÁL (199in)	3.3	AMERICAN 440	1966	1968
		AMERICAN ROGUE	1967	1968
6L OHV 12 VÁL (232in)	3.8	AMBASSADOR DPL	1967	1969
		AMERICAN ROGUE	1967	1968
		CLASSIC 770	1965	1966
		CLASSIC BASE	1965	1966
		AMX BASE	1978	1980
		CONCORD BASE	1978	1983
		CONCORD DL	1979	1983
		CONCORD LIMITED	1979	1983
		EAGLE BASE	1981	1984
		EAGLE DL KAMMBACK	1981	1982
6L OHV 12 VÁL (258in)	4.2	EAGLE DL SX4	1981	1983
		EAGLE KAMMBACK	1981	1982
		EAGLE LIMITED	1980	1984
		EAGLE SX4	1981	1983
		GREMLIN BASE	1971	1978
		GREMLIN CUSTOM	1976	1978
		HORNET BASE	1971	1977
		HORNET SPORTABOUT	1971	1977
		MATADOR BASE	1971	1978
		PACER BASE	1975	1978
		PACER DL	1979	1980
		PACER LIMITED	1979	1980
		SPIRIT BASE	1979	1982
		SPIRIT DL	1980	1983

AUDI



No. HOOF: **HR-6077**
No. OEM: 06A115105B

MOTOR	LITROS	MODELO	AÑO INICIO	AÑO FIN
L4 SOHC 8 VÁL. (1595cc)	1.6	A3	2000	2014
		A3	1996	2014
L4 DOHC 20 VÁL. (1781cc)	1.8	A4	2002	2014
		TT	1998	2013
		S3	1998	2003
L4 (1896cc) SOHC 8 VÁL TURBO DIESEL	1.9	A3	1996	2007
L4 (1896cc) SOHC 8 VÁL.TURBO DIESEL	2.0	A3	2005	2007



BUICK



No. HOOF: **HRM-134**
No. OEM: 10118640

MOTOR	LITROS	MODELO	AÑO INICIO	AÑO FIN
V6 (3135cc) OHV 12 VÁL.	3.1	CENTURY	1990	2005
		REGAL	1990	1996
		SKYLARK	1994	1998
V6 (3392cc) OHV 12 VÁL.	3.4	RENDEZVOUS	2002	2005
		MONTECARLO	2000	2005
		VENTURE	1997	2005



No. HOOF: **HRMA-322**
No. OEM: 12637040

MOTOR	LITROS	MODELO	AÑO INICIO	AÑO FIN
L4 (2198cc) DOHC 16 VÁL. ECOTEC L61 VIN 6 FSI	2.2	ALERO	2000	2004
		MALIBU	2004	2008
		PURSUIT	2005	2008
L4 (2384cc) DOHC 16 VÁL. VIN C/ W FSI ECOTEC	2.4	LACROSSE	2010	2012
		PURSUIT	2006	2008
		REGAL	2011	2012
		SKY	2007	2009
		TERRAIN	2010	2012
VERANO	2012	2014		



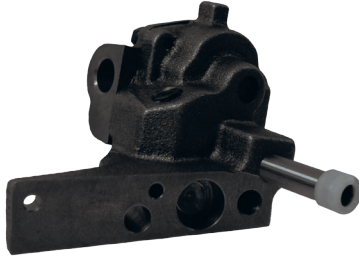
No. HOOF: **HRM-95B**
No. OEM: 83500826

MOTOR	LITROS	MODELO	AÑO INICIO	AÑO FIN
V6 (2835cc) VIN S/ W/ X/ Z/ 1/ 7/ 9 FSI OHV 12 VÁL.	2.8	CENTURY	1982	1986
		REGAL	1988	1989
		SKYLARK	1980	1985
		CIMARRON	1985	1988
V6 (3136cc) LH0 VIN T FSI OHV 12 VÁL.	3.1	CENTURY	1989	1990
		REGAL	1989	1990

Nota: Con orificio del cedazo 5/8 con cople.

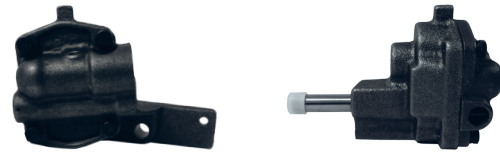


CHEVROLET



No. HOOF: **HRM-248**
No. OEM: 10184977

MOTOR	LITROS	MODELO	AÑO INICIO	AÑO FIN
L4 (2197cc) LM3/ LN2/ L43 VIN G/ 4/ 5 FSI OHV 8 VÁL. VORTEC	2.2	BERETTA	1994	1996
		CAVALIER	1994	2002
		CORSICA	1994	1996
		LLV	1994	1995
		S10	1994	2003



No. HOOF: **HRM-55**
No. OEM: 10055849

MOTOR	LITROS	MODELO	AÑO INICIO	AÑO FIN
V6 (4294cc) LB4 VIN B/ N/ Z FSI OHV 12 VÁL. VORTEC	4.3	ASTRO	1989	1994
		CAPRICE	1989	1994
		S10	1988	1994
V8 (4998cc) VIN E/ F/ G/ H/ Q/ U FSI OHV 16V.	5.0	CAMARO	1989	1992
		CAPRICE	1989	1993
		BLAZER	1989	1994
V8 (5735cc) L98 VIN 8 OHV 16 VÁL.	5.7	CAMARO	1989	1994
		CAPRICE	1989	1994
		IMPALA	1994	

Nota: Con orificio del cedazo 5/8.



No. HOOF: **HRM-62C**
No. OEM: 10008206

MOTOR	LITROS	MODELO	AÑO INICIO	AÑO FIN
L6 (4097cc) L22/ LD4/ LE3 FSI OHV 12VÁL.	4.1	CAMARO	1967	1979
		MALIBU	1975	1989
		EL CAMINO	1975	1977
		BLAZER	1970	1982
L6 (4785cc) L25 VIN T FSI OHV 12 VÁL.	4.8	IMPALA	1965	1979
		BLAZER	1970	1974
		SUBURBAN	1965	1981
		PICK UP	1965	1974

Nota: Altura 82.85 mm.

CHEVROLET



No. HOOF: **HRM-134**
No. OEM: **10118640**

MOTOR	LITROS	MODELO	AÑO INICIO	AÑO FIN
V6 (2827cc) LL2 VIN R SOHC 12 VÁL.	2.8	S10	1990	1993
		SONOMA	1991	1993
		BERETTA	1990	1996
		CAMARO	1990	1992
V6 (3135cc) OHV 12 VÁL.	3.1	CAVALIER	1990	1994
		CORSICA	1990	1996
		LUMINA	1990	2001
		MALIBU	1997	2003
		MONTE CARLO	1995	1999
		EQUINOX	2005	2009
V6 (3392cc) OHV 12 VÁL.	3.4	CAMARO	1993	1995



No. HOOF: **HRM-155**
No. OEM: **10168529**

MOTOR	LITROS	MODELO	AÑO INICIO	AÑO FIN
V6 (4294cc) LF6 VIN W/ X MPFI OHV 12 VÁL. VORTEC	4.3	ASTRO	1993	2005
		C1500	1993	1998
		EXPRESS 2500	1996	2005
		G10	1993	1995
V8 (5002cc) L30 VIN M FSI OHV 16 VÁL. VORTEC	5.0	G20	1993	1995
		C1500	1993	1999
V8 (5735cc) VORTEC VIN R FSI OHV 16 VÁL.	5.7	EXPRESS 2500	1996	2002
		BLAZER	1993	1994
		CORVETTE	1993	1996
		EXPRESS 1500	1996	2000
		EXPRESS 3500	1996	2002

Nota: Con orificio del cedazo 3/4.



No. HOOF: **HRM-295**
No. OEM: **12563964**

MOTOR	LITROS	MODELO	AÑO INICIO	AÑO FIN
V8 (4818cc) L20/ LY2/ LR4 VIN A/ C/ V FSI OHV 16 VÁL. VORTEC	4.8	CHEYENNE	1999	2013
		EXPRESS SERIES	2003	2014
		SILVERADO SERIES	1999	2013
		TAHOE	2000	2009
		VAN SERIES G	2003	2008

Continúa en página siguiente >>

CHEVROLET



No. HOOF: **HRM-295**
No. OEM: 12563964

MOTOR	LITROS	MODELO	AÑO INICIO	AÑO FIN
V8 (5328cc) L33/ LM4/ L59/ LM7 VIN B/ P/ T/ Z FSI OHV 16 VÁL. VORTEC	5.3	AVALANCHE	2002	2009
		CHEYENNE	1999	2009
		EXPRESS SERIES	2003	2009
		SILVERADO SERIES	1999	2009
		SSR	2003	2004
		SONORA	2002	2006
		TAHOE	2000	2014
		TRAILBLAZER	2003	2004
		VAN SERIES G	2003	2008
		COLORADO	2008	2009
V8 (5670cc) LS1 VIN G OHV 16 VÁL. VORTEC	5.7	TRAILBLAZER	2000	2004
		CAMARO	1998	2002
V8 (5964cc) LQ4/ LQ9 VIN U/ N FSI OHV 16 VÁL. VORTEC	6.0	CORVETTE	1997	2004
		EXPRESS SERIES	2003	2014
		SILVERADO SERIES	1999	2014
		SILVERADO SERIES HD	2001	2014
		SUBURBAN SERIES 2500	2000	2013
		VAN SERIES G	2003	2008
		CORVETTE	2005	2008
		SSR	2005	2006
		TRAILBLAZER	2006	2009
		AVALANCHE 1500	2007	2012
V6 (3564cc) ALLOYTEC LY7 VIN 7 FSI DOHC 24 VÁL.	3.6	CHEYENNE	2007	2013
		SUBURBAN SERIES 3500 HD	2016	2019
		TRAILBLAZER	2006	2009



No. HOOF: **HRM-353**
No. OEM: 12590016

MOTOR	LITROS	MODELO	AÑO INICIO	AÑO FIN
V6 (3564cc) ALLOYTEC LY7 VIN 7 FSI DOHC 24 VÁL.	3.6	CAPTIVA	2008	2010
		COLORADO	2015	2015
		EQUINOX	2008	2015
		IMPALA	2012	2015
		MALIBU	2008	2012
		TRAVERSE	2009	2021



No. HOOF: **HR-6325**
No. OEM: 90412744

MOTOR	LITROS	MODELO	AÑO INICIO	AÑO FIN
L4 (1389cc) C14SE FSI (OPEL) SOHC 8 VÁL.	1.4	CHEVY C2, POP, SWING, MONZA PICK UP, STATION, WAGON	1994	2012
L4 (1598cc) C16SE MPI (OPEL) SOHC 8 VÁL.	1.6			

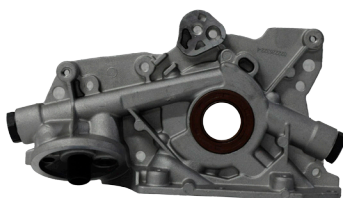


CHEVROLET



No. HOOF: **HRMA-322**
No. OEM: **12637040**

MOTOR	LITROS	MODELO	AÑO INICIO	AÑO FIN
L4 (2198cc) L61 VIN 6 FSI DOHC 16V. ECOTEC	2.2	ASTRA	2000	2008
		CAVALIER	2002	2006
		CLASSIC	2004	2005
		COBALT	2005	2012
		HHR	2006	2012
		VECTRA	2003	2008
L4 (2384cc) LAF VIN C/ W FSI DOHC 16V. ECOTEC	2.4	ZAFIRA	2002	2008
		COBALT	2006	2008
		EQUINOX	2010	2012
		HHR	2009	2011
		MALIBU	2008	2012



No. HOOF: **HR-6322**
No. OEM: **90570925**

MOTOR	LITROS	MODELO	AÑO INICIO	AÑO FIN
L4 (1998cc) X 20 XEV FSI (OPEL) DOHC 16 VÁL.	2.0	ASTRA	2000	2008
		OPTRA	2000	2010
		VECTRA	2003	2008
		ZAFIRA	2002	2008
L4 (2405cc) X24SFD FSI (OPEL) DOHC 16 VÁL.	2.4	VECTRA	2004	2008
		ASTRA	2004	2008

Nota: Cedazo redondo.



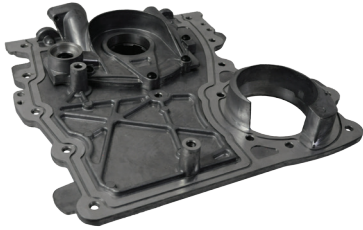
No. HOOF: **HRM-62**
No. OEM: **14091485**
3832449

MOTOR	LITROS	MODELO	AÑO INICIO	AÑO FIN
L6 (4097cc) L22/ LD4/ LE3 FSI OHV 12 VÁL.	4.1	BLAZER	1969	1974
		C10 SUBURBAN	1967	1980
		IMPALA	1963	1997
		MALIBU	1963	1997
		CAMARO	1967	1969
		EL CAMINO	1967	1977
	4.8	PICKUP SERIES C	1973	1988
		PICKUP SERIES K	1972	1986
		PICKUP SERIES R/V	1987	1989
		SUBURBAN SERIES C/K	1973	1986
		VAN SERIES P	1972	1989

Nota: Altura de 86.99 mm.



CHEVROLET



No. HOOF: **HRMA-321**
No. OEM: 12601932

MOTOR	LITROS	MODELO	AÑO INICIO	AÑO FIN
L4 (2921cc) LLV VIN 9 FSI DOHC 16 VAL. VORTEC	2.9	COLORADO	2007	2012
L5 (3460cc) L52 VIN 6 FSI DOHC 20 VAL. VORTEC	3.5	COLORADO	2004	2006
L6 (4195cc) LL8 VIN S FSI DOHC 24 VAL. VORTEC	4.2	TRAILBLAZER	2002	2009



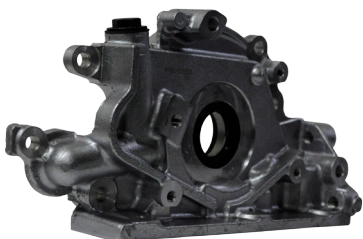
No. HOOF: **HRM-95B**
No. OEM: 83500826

MOTOR	LITROS	MODELO	AÑO INICIO	AÑO FIN
V6 (2835cc) VIN S/ W/ X/ Z/ 1/ 7/ 9 FSI OHV 12 VÁL.	2.8	BERETTA	1987	1989
		CAMARO	1982	1989
		CAVALIER	1985	1989
		CELEBRITY	1982	1989
		CORSICA	1987	1989
		S10	1982	1990
		S10 BLAZER	1983	1989
V6 (3136cc) LH0 VIN T FSI OHV 12 VÁL.	3.1	BERETTA	1990	
		CAMARO	1990	
		CAVALIER	1990	
		CELEBRITY	1990	
		CORSICA	1990	

Nota: Con orificio del cedazo 5/8 con cople.



CHRYSLER



No. HOOF: **HRM-190**
No. OEM: 4667884

MOTOR	LITROS	MODELO	AÑO INICIO	AÑO FIN
L4 (1996cc) ECB VIN C/ F FSI SOHC 16 VÁL.	2.0	BREEZE	1996	2000
		CIRRUS	2000	2000
		NEON	1995	2006
		SEBRING	1995	1999
		TALON	1995	1998



CHRYSLER



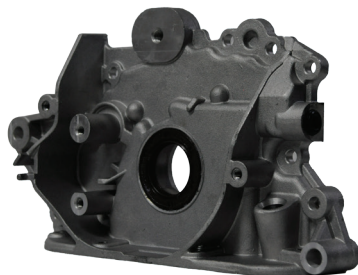
No. HOOF: **HRM-118**
No. OEM: 4298537

MOTOR	LITROS	MODELO	AÑO INICIO	AÑO FIN
L4 (2212cc) EDF VIN K FSI SOHC 8 VÁL.	2.2	DAKOTA	1987	1988
		LEBARON	1982	1992
		NEW YORKER	1982	1988
		SHADOW	1987	1994
		TOWN & COUNTRY	1983	1988
		VOYAGER	1984	1988
		SPIRIT	1991	1992
L4 (2507cc) VIN K EDM FSI SOHC 8 VÁL.	2.5	GRAND VOYAGER	1988	1988
		LEBARON	1986	1993
		NEW YORKER	1986	1993
		SPIRIT	1989	1995
		TOWN & COUNTRY	1986	1988



No. HOOF: **HRM-297**
No. OEM: 53020827

MOTOR	LITROS	MODELO	AÑO INICIO	AÑO FIN
V6 SOHC 12 VÁL	3.7	DAKOTA	2004	2010
		DURANGO	2004	2009
		ASPEN	2007	2009
V8 SOHC 16 VÁL	4.7	DAKOTA	2000	2009
		DURANGO	2001	2009

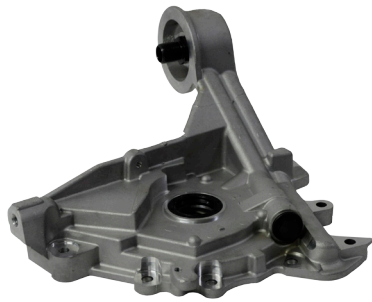


No. HOOF: **HRMA-300**
No. OEM: 21310-02550

MOTOR	LITROS	MODELO	AÑO INICIO	AÑO FIN
L4 (999cc) G4HC FSI SOHC 12 VÁL.	1.0	ATOS	2000	2004
L4 (1086cc) G4HD/ G4HG FSI 02550 SOHC 12V	1.1		2005	2012



CHRYSLER

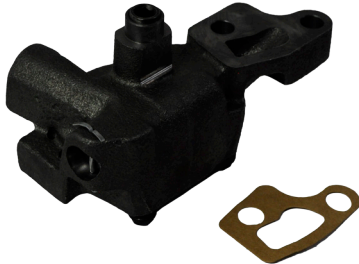


MOTOR	LITROS	MODELO	AÑO INICIO	AÑO FIN
L4 (2429cc) EDV TURBO TFSI DOHC 16 VÁL.	2.4	PT CRUISER	2003	2009
		BREEZE	1997	2000
		CIRRUS	1997	2006
		GRAND VOYAGER	1997	2000
		SEBRING	1997	2006
		VOYAGER	1997	2003



No. HOOF: **HRM-247**
No. OEM: 4694304

DODGE



MOTOR	LITROS	MODELO	AÑO INICIO	AÑO FIN
V6 (3908cc) MAGNUM LA VIN X FSI OHV 12 VÁL.	3.9	DAKOTA	1987	2003
		PICKUP SERIES D/W	1988	1993
		VAN SERIES B	1988	1998
		RAM 1500	1994	2001
		DURANGO	1998	1999
V8 (5211cc) VIN 2/ 4/ G/ H/ J/ K/L/ M/ N/ P/ R/ S/ T/U/ Y/ Z FSI OHV 16 VÁL.	5.2	DAKOTA	1989	1999
		DURANGO	1997	2000
		GRAND CHEROKEE	1993	1998
		PICKUP SERIES D/W	1970	1993
		SERIES RAM	1994	2002
		RAMCHARGER	1976	2001
		RAMCHARGER SERIES AD/AW	1974	1993
		VAN SERIES B	1971	1998
V8 (5899cc) VIN J/ K/ L FSI OHV 16 VÁL.	5.9	VOYAGER SERIES PB	1974	1983
		CORDOBA	1974	1980
		DART	1974	1980
		LEBARON	1974	1980
		M300	1976	1980
		MONACO	1974	1980
		NEW YORKER	1977	1980
		SUPER BEE	1974	1980
		DAKOTA	1998	2003
		DURANGO	1997	2003
		GRAND CHEROKEE	1998	1998
		PICKUP SERIES D/W	1972	1993
		RAMCHARGER	1980	2002
		RAMCHARGER SERIES AD	1974	1993
		SERIES RAM	1994	2003
		VAN SERIES B	1972	1998
		VOYAGER SERIES PB	1974	1983



No. HOOF: **HRM-72**
No. OEM: 2806270

DODGE



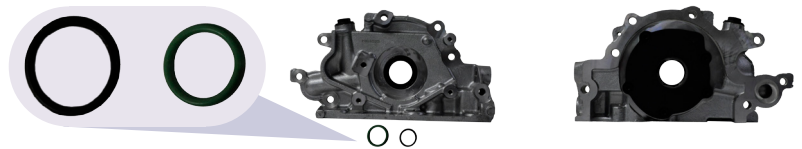
No. HOOF: **HRM-118**
No. OEM: 4298537

MOTOR	LITROS	MODELO	AÑO INICIO	AÑO FIN
L4 (2212cc) EDF VIN K FSI SOHC 8 VÁL.	2.5	CARAVAN	1984	1987
		CHARGER	1983	1987
		DART K	1982	1988
L4 (2507cc) VIN K EDM FSI SOHC 8 VÁL.	2.5	CARAVAN	1989	1995
		DART K	1986	1988
		GRAND CARAVAN	1988	1988
		SHADOW	1987	1995



No. HOOF: **HRM-190**
No. OEM: 4667884

MOTOR	LITROS	MODELO	AÑO INICIO	AÑO FIN
L4 (1996cc) ECC 420A FSI DOHC 16 VÁL.	2.0	AVENGER	1995	2000
		CIRRUS	1995	2006
		NEON	1995	2000
		SEBRING	1995	2000
		STRATUS	1995	2005
		BREEZE	1996	2000

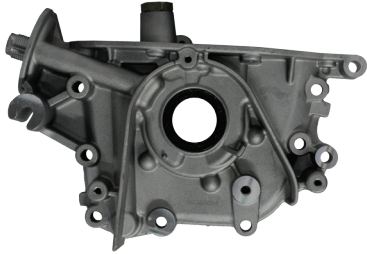


No. HOOF: **HRM-297**
No. OEM: 53020827

MOTOR	LITROS	MODELO	AÑO INICIO	AÑO FIN
V6 (3701cc) POWER-TECH MAGNUM EKG VIN K FSI SOHC 12 VÁL.	3.7	RAM 1500	2002	2010
		MAGNUM	2002	2010
		NITRO	2007	2012
		RAM	2002	2012
(4703cc) MAGNUM POWERTECH EVE/ EDE VIN J/ N/ P FSI SOHC 16 VÁL.	4.7	MAGNUM	2000	2010



DODGE



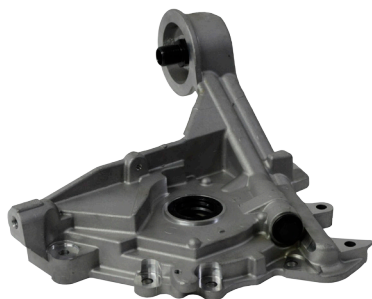
No. HOOF: **HRMA-302**
No. OEM: 21310-26801

MOTOR	LITROS	MODELO	AÑO INICIO	AÑO FIN
L4 (1399cc) G4EE FSI DOHC 16 VÁL.	1.4	ATTITUDE	2006	2011
L4 (1599cc) ALPHA II G4ED CVVT FSI DOHC 16 VÁL.	1.6	ATTITUDE	2006	2011
		VERNA	2004	2006
		ACCENT	2001	2005



No. HOOF: **HRM-342**
No. OEM: 53021622AD

MOTOR	LITROS	MODELO	AÑO INICIO	AÑO FIN
V8 (5654cc) EZB/ EZD/ EZH HEMI FSI OHV 16 VÁL.	5.7	300	2005	2008
		300C	2005	2008
		ASPEN	2007	2008
		DURANGO	2004	2008
		MAGNUM	2005	2008
		CHARGER	2006	2008
		SERIES RAM	2003	2008



No. HOOF: **HRM-247**
No. OEM: 4694304

MOTOR	LITROS	MODELO	AÑO INICIO	AÑO FIN
L4 (2429cc) EDV TURBO TFSI DOHC 16 VÁL.	2.4	NEON	2003	2005
		CARAVAN	1997	2007
		GRAND CARAVAN	1997	2000
		STRATUS	1997	2006



FORD



No. HOOF: **HRM-128**
No. OEM: E6TZ-6600-A

MOTOR	LITROS	MODELO	AÑO INICIO	AÑO FIN
V6 (2901cc) COLOGNE VIN T FSI OHV 12 VÁL.	2.9	BRONCO	1986	1990
		RANGER	1986	1992
V6 (3996cc) COLOGNE VIN X FSI OHV 12 VÁL.	4.0	AEROSTAR	1990	1997
		EXPLORER	1991	2001
		RANGER	1990	2001
		EXPLORER	1997	2012
		MOUNTAINEER	1998	2012
		RANGER	1998	2012
		MUSTANG	2005	2010

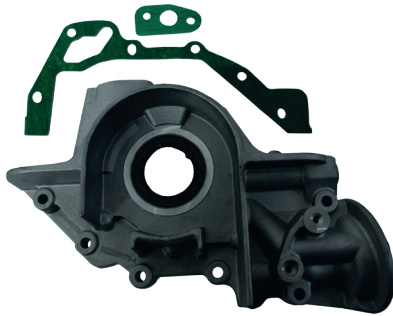


No. HOOF: **HRM-176**
No. OEM: 5L3Z-6600-AA
F3AZ-6600-A

MOTOR	LITROS	MODELO	AÑO INICIO	AÑO FIN
V8 (4606cc) TRITON ROMEO VIN V/ W FSI SOHC 16 VÁL.	4.6	COUGAR	1994	1997
		CROWN VICTORIA	1992	2008
		EXPEDITION	1997	2004
		EXPLORER	2002	2005
		GRAND MARQUIS	1992	2008
		MOUNTAINEER	2002	2005
		PICKUP SERIES F	1997	2008
		THUNDERBIRD	1994	1997
		TOWN CAR	1991	2008
		VAN SERIES ECONOLINE	2000	2008
		LOBO	1997	2008
		MUSTANG	1996	2004
		MARK VIII	1993	1994
V8 (5408cc) TRITON VIN L/M/Z POWER IMPROVED FSI SOHC 16 VÁL.	5.4	EXCURSION	2000	2006
		EXPEDITION	1997	2008
		LOBO	1997	2004
		NAVIGATOR	1997	1999
		PICKUP SERIES F	1997	2004
		PICKUP SERIES F SUPER DUTY	1998	2004
		VAN SERIES ECONOLINE	1997	2014
		F150 LIGHTNING	1999	2004
		BLACKWOOD	2002	2002
		NAVIGATOR	1999	2004
V10 (6760cc) TRITON VIN S FSI SOHC 20 VÁL	6.8	EXCURSION	2000	2005
		PICKUP SERIES F SUPER DUTY	1998	2006
		VAN SERIES E SUPER DUTY	2008	2014
		PICKUP SERIES F SUPER DUTY	1999	2019

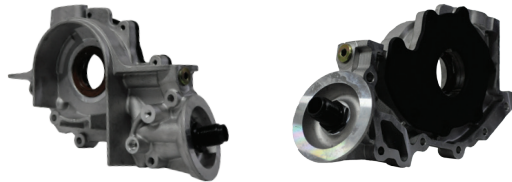
Nota: Con orificio del cedazo 13/16.

FORD



No. HOOF: **HRM-179**
No. OEM: F7CZ6600AB

MOTOR	LITROS	MODELO	AÑO INICIO	AÑO FIN
L4 (1895cc) CVH VIN 9/ J SOHC 8 VÁL.	1.9	ESCORT	1985	1990
		EXP	1985	1988
		LYNX	1985	1987
		TRACER	1990	1990
L4 (1991cc) VIN P/ 5 MPI SOHC 8 VÁL.	2.0	ESCORT	1997	2002
		FOCUS	2000	2004
		TRACER	1997	1999



No. HOOF: **HRM-246**
No. OEM: 4F2Z-6019-AA

MOTOR	LITROS	MODELO	AÑO INICIO	AÑO FIN
V6 (3802cc) ESSEX VIN 4 MPI OHV 12 VÁL.	3.8	COUGAR	1989	1997
		TAURUS	1998	2008
		MUSTANG	1996	2004
		THUNDERBIRD	1985	1997
		WINDSTAR	1996	2003
V6 (4195cc) ESSEX VIN 2 FSI OHV 12 VÁL.	4.2	F150 PICKUP	1997	2003
		FREESTAR	2004	2008
		MONTEREY	2004	2007
		VAN SERIES ECONOLINE	1997	2003
		WINDSTAR	2004	2005



No. HOOF: **HRM-256S**
No. OEM: 5L5Z-6600-AA

MOTOR	LITROS	MODELO	AÑO INICIO	AÑO FIN
V6 (2982cc) VULCAN VIN 99 U/V/ S FSI OHV 12 VÁL.	3.0	AEROSTAR	1990	1997
		RANGER	1991	2008



FORD



No. HOOF: **HRREX-2**
No. OEM: 1S7Z-6600AA

MOTOR	LITROS	MODELO	AÑO INICIO	AÑO FIN
L4 (1999cc) DURATEC MZR AODA/ AODB/ AODE VIN N FSI DOHC 16 VÁL.	2.0	FOCUS	2005	2012
		TRANSIT	2010	2012
L4 (2266cc) DURATEC L3-VE 23NS VIN D FSI DOHC 16 VÁL.	2.3	RANGER	2001	2012



No. HOOF: **HRM-340**
No. OEM: 3L3Z-6600AA
9L3Z6600A

MOTOR	LITROS	MODELO	AÑO INICIO	AÑO FIN
V8 (4606cc) TRITON WINDSOR VIN 8/ H FSI SOHC 24 VÁL.	4.6	EXPLORER	2006	2010
		MUSTANG	2005	2010
		MOUNTAINEER	2006	2010
V8 (5408cc) TRITON VIN 5/ V VCT FSI SOHC 24 VÁL.	5.4	EXPEDITION	2005	2014
		MARK LT	2006	2007
		NAVIGATOR	2005	2014
		PICKUP SERIES F	2004	2011
		PICKUP SERIES F250 SUPER DUTY	2005	2010
PICKUP SERIES F350 SUPER DUTY	2005	2010		

Nota: Con orificio del cedazo 15/16.



No. HOOF: **HRREX-3**
No. OEM: 3M4Z-6600-BH

MOTOR	LITROS	MODELO	AÑO INICIO	AÑO FIN
L4 (1999cc) ECOBOOST GTDI VIN R9CB/ R9CD/ R9CF/ R9CH/ R9CI/ TNCC/ TNCD/ TNCF TURBO TFSI DOHC 16 VÁL.	2.0	EDGE	2013	2014
		ESCAPE	2013	2016
		EXPLORER	2012	2015
		FOCUS	2013	2018
		FUSION	2013	2017
		MKC	2015	2018
		TAURUS	2013	2017

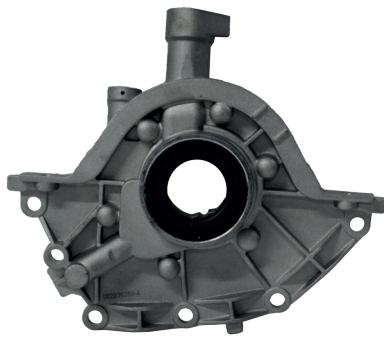
Continúa en página siguiente >>

FORD



No. HOOF: **HRREX-3**
No. OEM: 3M4Z-6600-BH

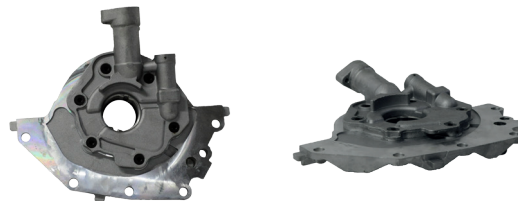
MOTOR	LITROS	MODELO	AÑO INICIO	AÑO FIN
L4 (2261cc) DURATEC 23EW VIN Z FSI DOHC 16 VÁL.	2.3	ESCAPE	2005	2008
		FOCUS	2003	2007
		FUSION	2006	2008
		MARINER	2005	2008
		MILAN	2006	2008
L4 (2488cc) DURATEC IVCT VIN 7/ A FSI DOHC 16 VÁL.	2.5	ESCAPE	2009	2014
		FUSION	2010	2014
		MARINER	2009	2012
		MILAN	2010	2012



No. HOOF: **HR-6289**
No. OEM: XS6E-6600AD

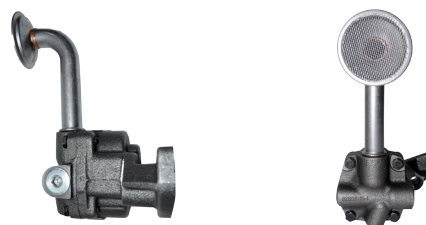
MOTOR	LITROS	MODELO	AÑO INICIO	AÑO FIN
L4 (1598cc) ZETEC ROCAM CDB/ CDC FSI SOHC 8 VÁL.	1.6	COURIER	2001	2012
		ESCORT	2000	2003
		FIESTA	2001	2014
		KA	2001	2008
		FIESTA IKON	2002	2011
		IKON	2001	2012

Nota: Sin polea.



No. HOOF: **HRM-129**
No. OEM: 2F1Z-6600-AA

MOTOR	LITROS	MODELO	AÑO INICIO	AÑO FIN
V6 (2982cc) VULCAN VIN 99 U/ V/ S FSI OHV 12 VÁL.	3.0	AEROSTAR	1986	1989
		GHIA	1992	1994
		PROBE	1991	1992
		RANGER	1990	1990
		SABLE	1991	2005
		TAURUS	1991	2007
		TEMPO	1992	1994
		TOPAZ	1992	1994
		WINDSTAR	1995	2000



FORD



No. HOOF: **HRM-68**
No. OEM: C2OZ-6600-A

MOTOR	LITROS	MODELO	AÑO INICIO	AÑO FIN		
V8 (4179cc) VIN D FSI OHV 16 VÁL.	4.2	CAPRI	1980	1982		
		GRAND MARQUIS	1980	1991		
		MUSTANG	1968	1995		
		THUNDERBIRD	1977	1993		
		COUGAR	1968	1993		
		V8 (4949cc) BOSS VIN F/ G/ N/ Y FSI OHV 16 VÁL.	5.0	BRONCO	1969	1996
				PICKUP SERIES F	1969	1996
				RANCHERO	1968	1979
				VAN SERIES ECONOLINE	1969	1996
				VAN SERIES P	1975	1977
CROWN VICTORIA	1980			1991		
LTD	1968			1991		
MAVERICK	1971			1977		
MONARCH	1975			1980		
TOWN CAR	1980			1990		
ZEPHYR	1978	1979				
EXPLORER	1996	2001				
CONTINENTAL	1980	1987				
MARK VII	1984	1992				
MONTEGO	1972	1974				
MOUNTAINEER	1996	2001				



No. HOOF: **HRM-212**
No. OEM: F57Z-6600-A

MOTOR	LITROS	MODELO	AÑO INICIO	AÑO FIN
L4 (2301cc) LIMA VIN A/ M/ Y/ 6 FSI SOHC 8 VÁL.	2.3	RANGER 95-97	1995	1997
L4 (2500cc) VIN C LL25 FSI SOHC 8 VÁL.	2.5	RANGER 95-97	1998	2001



No. HOOF: **HRM-127**
No. OEM: E5ZZ-6600-A

MOTOR	LITROS	MODELO	AÑO INICIO	AÑO FIN
L4 (2.3) 2301cc 140in LIMA VIN A/ M/ Y/ 6 FSI SOHC 8V.	2.3	AEROSTAR	1986	1987
		CAPRI	1985	1986
		LTD	1985	1986
		MARQUIS	1985	1986
		MUSTANG	1985	1993
		RANGER	1985	1994
		THUNDERBIRD	1987	1988
		COUGAR	1987	1988

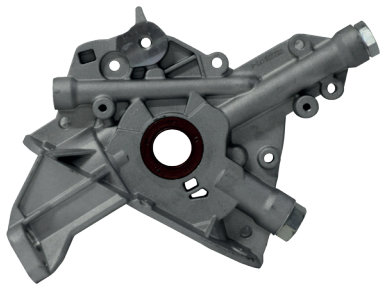
FORD



No. HOOF: **HRM-83**
No. OEM: C9OZ-6600-A

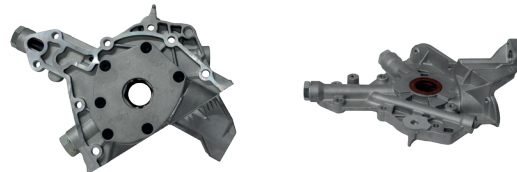
MOTOR	LITROS	MODELO	AÑO INICIO	AÑO FIN
V8 (5752cc) WINDSOR VIN G/ H/ M/ R/ W FSI OHV 16 VÁL.	5.8	BRONCO	1978	1996
		E-100 ECOLINE	1975	1983
		E-100 ECOLINE CLUB WAGON	1975	1983
		E-150 ECOLINE	1975	1996
		E-250 ECOLINE	1975	1996
		E-350 ECOLINE	1975	1996
		ELITE	1975	1976
		F-100	1977	1979
		F-150	1977	1996
		F-250	1977	1996
		CONTINENTAL	1980	1984
		COUGAR	1969	1979
		CROWN VICTORIA	1980	1991
		GRAND MARQUIS	1980	1991
		LTD	1973	1991
		MARQUIS	1979	1982
		MONARCH	1975	1977
		MONTEGO	1969	1976
		MUSTANG	1995	1996
		RANCHERO	1969	1979
		THUNDERBIRD	1977	1979
		TORINO	1969	1976
TOWN CAR	1980	1984		
F-350	1977	1997		

FIAT



No. HOOF: **HR-6172**
No. OEM: 93330219

MOTOR	LITROS	MODELO	AÑO INICIO	AÑO FIN
L4 (1796cc) POWERTRAIN LJ1/ N18XFH MPFI SOHC 8 VÁL.	1.8	IDEA	2007	2007
		PALIO	2004	2007
		STRADA	2004	2007
		STILO	2004	2007

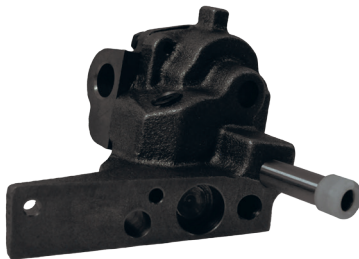


GMC



No. HOOF: **HRM-295**
No. OEM: 12563964

MOTOR	LITROS	MODELO	AÑO INICIO	AÑO FIN
V8 (4818cc) L20/ LY2/ LR4 VIN A/ C/ V FSI OHV 16 VÁL. VORTEC	4.8	SAVANA SERIES	2003	2014
		SIERRA SERIES	1999	2013
		YUKON	2000	2009
V8 (5328cc) L33/ LM4/ L59/ LM7 VIN B/ P/ T/ Z FSI OHV 16VÁL. VORTEC	5.3	ESCALADE	2002	2005
		RAINIER	2004	2004
		SAVANA SERIES	2003	2009
		SIERRA SERIES	1999	2009
		YUKON SERIES	2000	2014
		CANYON	2009	2009
		ENVOY	2005	2005
V8 (5964cc) LQ4/ LQ9 VIN U/ N FSI OHV 16 VÁL. VORTEC	6.0	H3	2008	2009
		ESCALADE	2001	2006
		H2	2002	2007
		SAVANA SERIES	2003	2007
		SIERRA SERIES	1999	2007
		SIERRA SERIES HD	1999	2007
		YUKON SERIES	2000	2006
		CTS	2006	2008
		H2	2005	2007
		SIERRA 2500	2005	2008
YUKON 2500	2000	2013		



No. HOOF: **HRM-248**
No. OEM: 10184977

MOTOR	LITROS	MODELO	AÑO INICIO	AÑO FIN
L4 (2197cc) LM3/ LN2/ L43 VIN G/ 4/ 5 FSI OHV 8 VÁL. VORTEC	2.2	CENTURY	1994	1996
		CUTLASS CIERA	1994	1996
		SONOMA	1994	2003



No. HOOF: **HRMA-334**
No. OEM: 96386934

MOTOR	LITROS	MODELO	AÑO INICIO	AÑO FIN
L4 (1598cc) ECOTEC E-TEC II F16D3 FSI DOHC 16 VÁL.	1.6	AVEO	2005	2010



GMC



MOTOR	LITROS	MODELO	AÑO INICIO	AÑO FIN
V6 (4294cc) LB4 VIN B/ N/ Z FSI OHV 12 VÁL. VORTEC	4.3	JIMMY	1992	1994
		SIERRA	1988	1994
		SILVERADO	1988	1994
		BRAVADA	1991	1993
		TAHOE	1988	1994
V8 (4998cc) VIN E/ F/ G/ H/ Q/ U FSI OHV 16V.	5.0	SIERRA	1988	1994
		CUSTOM CRUISER	1991	1992
		SILVERADO	1988	1994
V8 (5735cc) L98 VIN 8 OHV 16 VÁL.	5.7	JIMMY	1988	1991
		SUBURBAN	1992	1994
		SIERRA	1988	1994
SILVERADO	1988	1994		

Nota: Con orificio del cedazo 5/8.

No. HOOF: **HRM-55**
No. OEM: 10055849



MOTOR	LITROS	MODELO	AÑO INICIO	AÑO FIN
L6 (4097cc) L22/ LD4/ LE3 FSI OHV 12VÁL.	4.1	JIMMY	1975	1982
		C3500	1968	1985
		C2500	1967	1984
		K1500	1982	1984
		G3500	1984	
		G2500	1982	1984
		G1500	1982	1984
		C2500	1981	1982
		C1500	1982	
L6 (4785cc) L25 VIN T FSI OHV 12 VÁL.	4.8	P6000	1982	1984

Nota: Con altura de 82.85 mm.

No. HOOF: **HRM-62C**
No. OEM: 10008206



MOTOR	LITROS	MODELO	AÑO INICIO	AÑO FIN
V6 (4294cc) LF6 VIN W/ X MPFI OHV 12 VÁL. VORTEC	4.3	SONOMA	1993	2004
		SIERRA 1500	1999	2013
		SAVANA 2500	1996	2005
		SAVANA 1500	1996	2014
		JIMMY	1993	2005
V8 (5002cc) L30 VIN M FSI OHV 16 VÁL. VORTEC	5.0	SAVANA 2500	1996	2002
		SAVANA 1500	1996	2002

Nota: Con orificio del cedazo 3/4.

No. HOOF: **HRM-155**
No. OEM: 10168529



GMC



MOTOR	LITROS	MODELO	AÑO INICIO	AÑO FIN
V8 (5735cc) VORTEC VIN R FSI OHV 16 VAL.	5.7	YUKON	1993	2000
		COMERCIAL CHASIS	1993	1996
		ESCALADE	1999	2000
		SAVANA 3500	1996	2002
		SAVANA 2500	1996	2002
		SAVANA 1500	1996	2002
		K2500 SUBURBAN	1993	1999
		SUBURBAN	1999	2003

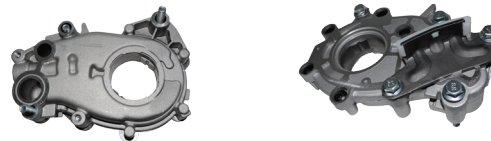
Nota: Con orificio del cedazo 3/4.

No. HOOF: **HRM-155**
No. OEM: 10168529



MOTOR	LITROS	MODELO	AÑO INICIO	AÑO FIN
V6 (3564cc) ALLOYTEC LLT VIN D/ V FSI DOHC 24 VAL.	3.6	ACADIA	2007	2015
		ATS	2013	2015
		CAMARO	2010	2015
		CANYON	2015	2015
		CAPRICE	2012	2014
		CTS	2004	2013
		ENCLAVE	2008	2015
		LACROSSE	2005	2011
		RENDEZVOUS	2004	2006
		SRX	2004	2015
		STS	2005	2011
		TERRAIN	2013	2015
		TORRENT	2008	2009

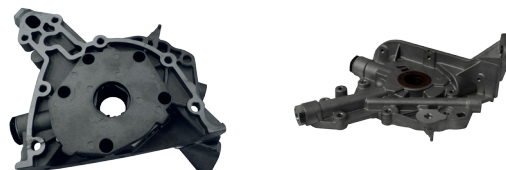
No. HOOF: **HRM-353**
No. OEM: 12590016



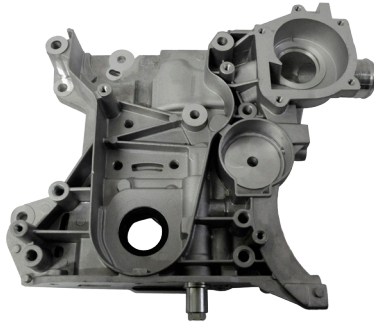
MOTOR	LITROS	MODELO	AÑO INICIO	AÑO FIN
L4 (1389cc) DOHC 16 VAL.	1.4	ZAFIRA	2001	2006
		CORSA	2002	2005
L4 (1976cc) DOHC 16 VAL.	1.8	ASTRA	2000	2003
		CORSA	2002	

Nota: (Base corta) sensor 18mm coladera 20 mm.

No. HOOF: **HR-6329**
No. OEM: 93294869



GMC



No. HOOF: **HRMA-338**
No. OEM: 638438

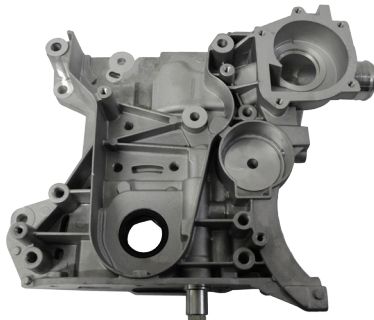
MOTOR	LITROS	MODELO	AÑO INICIO	AÑO FIN
L4 (1598cc) DOHC 16 VÁL. VVT	1.6	SONIC	2001	2006
		ASTRA	2002	2005
L4 (1796cc) DOHC 16 VÁL. 638438 ECOTEC	1.8	TRAX	2000	2003
		CRUZE	2002	



No. HOOF: **HRM-62**
No. OEM: 14091485
3832449

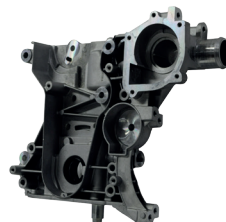
MOTOR	LITROS	MODELO	AÑO INICIO	AÑO FIN
L6 (4097cc) L22/ LD4/ LE3 FSI OHV 12 VÁL.	4.1	C2500	1979	1984
		C35 / C3500	1967	1974
		JIMMY	1970	1974
L6 (4785cc) L25 VIN T FSI OHV 12 VÁL.	4.8	C2500 SUBURBAN	1979	1986
		C35 / C3500	1967	1986

Nota: Altura de 86.99 mm.



No. HOOF: **HR-6172**
No. OEM: 93330219

MOTOR	LITROS	MODELO	AÑO INICIO	AÑO FIN
L4 (1796cc) POWERTRAIN LJ1/ N18XFH MPFI SOHC 8 VÁL.	1.8	MERIVA	2004	2007
		TORNADO	2004	2007
		CORSA	2004	2007



GMC

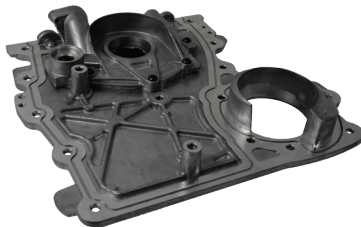


No. HOOF: **HRMA-321**
No. OEM: 12601932

MOTOR	LITROS	MODELO	AÑO INICIO	AÑO FIN
L4 (2921cc) LLV VIN 9 FSI DOHC 16 VAL. VORTEC	2.9	CANYON	2007	2012
L5 (3460cc) L52 VIN 6 FSI DOHC 20 VAL. VORTEC	3.5	CANYON	2004	2006
		H3	2006	2006
		9-7X	2005	2009
L6 (4195cc) LL8 VIN S FSI DOHC 24 VAL. VORTEC	4.2	BRAVADA	2002	2004
		ENVOY	2002	2009
		RAINIER	2004	2008

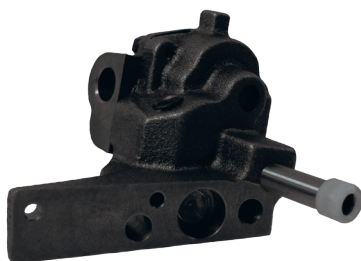


ISUZU



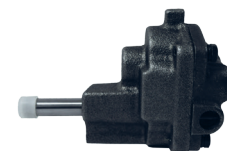
No. HOOF: **HRMA-321**
No. OEM: 12601932

MOTOR	LITROS	MODELO	AÑO INICIO	AÑO FIN
L4 (2770cc) LK5 VIN 8 FSI DOHC 16V. VORTEC	2.8	I-280	2006	2006
L5 (3460cc) L52 VIN 6 FSI DOHC 20 VAL. VORTEC	3.5	I-350	2006	2008
L6 (4195cc) LL8 VIN S FSI DOHC 24 VAL. VORTEC	4.2	ASCENDER	2003	2008
V6 (3135cc) OHV 12 VAL.	3.1	PICKUP	1991	1994
		RODEO	1991	1992



No. HOOF: **HRM-248**
No. OEM: 10184977

MOTOR	LITROS	MODELO	AÑO INICIO	AÑO FIN
L4 (2197cc) LM3/ LN2/ L43 VIN G/ 4/ 5 FSI OHV 8 VAL. VORTEC	2.2	HOMBRE	1996	2000



ISUZU



No. HOOF: **HRM-134**
No. OEM: 10118640

MOTOR	LITROS	MODELO	AÑO INICIO	AÑO FIN
V6 (2827cc) LL2 VIN R SOHC 12 VÁL.	2.8	TROOPER	1990	1991
V6 (3135cc) OHV 12 VÁL.	3.1	PICKUP	1991	1994
		RODEO	1991	1992



No. HOOF: **HRM-155**
No. OEM: 10168529

MOTOR	LITROS	MODELO	AÑO INICIO	AÑO FIN
V6 (4294cc) LF6 VIN W/ X MPFI OHV 12 VÁL. VORTEC	4.3	HOMBRE	1997	2000

Nota: Con orificio del cedazo 3/4.



JEEP



No. HOOF: **HRM-81A**
No. OEM: 3237844

MOTOR	LITROS	MODELO	AÑO INICIO	AÑO FIN
L4 (2458cc) VIN E/ H/ P/ U FSI OHV 8 VÁL.	2.5	BRIARWOOD	1991	1992
		CHEROKEE	1984	2000
		CJ5	1983	1983
		CJ7	1981	1986
		CJ8	1983	1985
		COMANCHE	1986	1994
		DAKOTA	1996	2002
		EAGLE	1983	1984
		PREMIER	1988	1989
		SCRAMBLER	1983	1985
		WAGONEER	1984	1990
		WRANGLER	1987	2002



JEEP



No. HOOF: **HRM-81A**
No. OEM: **3237844**

MOTOR	LITROS	MODELO	AÑO INICIO	AÑO FIN
L6 (3964cc) ERH VIN L/ M/ S/ V FSI OHV 12 VÁL.	4.0	BRIARWOOD	1991	1992
		CHEROKEE	1987	2001
		COMANCHE	1987	1993
		GRAND CHEROKEE	1992	2004
		WAGONEER	1991	2007
L6 (4228cc) VIN A/ B/ C FSI OHV 12 VÁL.	4.2	CJ5	1981	1983
		CJ7	1981	1986
		GRANDWAGONEER	1984	1986
		J10	1977	1988
		SCRAMBLER	1981	1985
		WAGONEER	1981	1983
		WRANGLER	1987	1990



No. HOOF: **HRM-297**
No. OEM: **53020827**

MOTOR	LITROS	MODELO	AÑO INICIO	AÑO FIN
V6 (3701cc) POWER-TECH MAGNUM EKG VIN K FSI SOHC 12 VÁL.	3.7	COMMANDER	2006	2000
		GRAND CHEROKEE	2005	2010
		LIBERTY	2002	2012
V8 (4703cc) MAGNUM POWERTECH EVE/ EDE VIN J/ N/ P FSI SOHC 16 VÁL.	4.7	COMMANDER	2006	2010
		GRAND CHEROKEE	1999	2009



No. HOOF: **HRM-342**
No. OEM: **53021622AD**

MOTOR	LITROS	MODELO	AÑO INICIO	AÑO FIN
V8 (5654cc) EZB/ EZD/ EZH HEMI FSI OHV 16 VÁL.	5.7	GRAND CHEROKEE	2005	2008
		COMMANDER	2006	2008



JEEP



No. HOOF:
No. OEM:

HRM-81
3181340

MOTOR	LITROS	MODELO	AÑO INICIO	AÑO FIN
6L OHV 12 VÁL (232in)	3.8	CJ5 BASE	1965	1978
		CJ5 GOLDEN	1977	1978
		CJ5 RENEGADE	1975	1978
		CJ6 BASE	1972	1975
		CJ7 BASE	1976	1978
		CJ7 GOLDEN	1977	1978
		DJ5 BASE	1972	1978
		WAGONEER BASE	1965	1971
L6 (4228cc) VIN A/ B/ C FSI OHV 12 VÁL.	4.2	CHEROKEE	1974	1983
		CHEROKEE CHIEF	1981	1983
		CHEROKEE WIDE TRACK	1978	1980
		CJ5 BASE	1965	1983
		CJ5 GOLDEN EAGLE	1977	1980
		CJ5 LAREDO	1980	1983
		CJ5 LIMITED	1982	1983
		CJ5 RENEGADE	1975	1983
		CJ6 BASE	1971	1975
		CJ7 BASE	1976	1984
		CJ7 LAREDO	1980	1983
		CJ7 LIMITED	1982	1983
		CJ7 RENEGADE	1976	1984
		COMMANDO BASE	1972	1973
		DJ5 BASE	1973	1983
		WAGONEER BASE	1972	1982
WAGONEER	1982	1983		
WAGONEER LIMITED	1980	1983		



No. HOOF:
No. OEM:

HRM-95B
83500826

MOTOR	LITROS	MODELO	AÑO INICIO	AÑO FIN
V6 (2835cc) VIN S/ W/ X/ Z/ 1/ 7/ 9 FSI OHV 12 VÁL.	2.8	CHEROKEE	1984	1986
		COMANCHE	1986	
		WAGONEER	1984	1986

Nota: Con orificio del cedazo 5/8 con cople.



MAZDA



No. HOOF: **HRM-128**
No. OEM: E6TZ-6600-A

MOTOR	LITROS	MODELO	AÑO INICIO	AÑO FIN
V6 (3996cc) COLOGNE VIN X FSI OHV 12 VÁL.	4.0	B4000	1994	2009
		NAVAJO	1991	1994



No. HOOF: **HRM-256S**
No. OEM: 5L5Z-6600-AA

MOTOR	LITROS	MODELO	AÑO INICIO	AÑO FIN
V6 (2982cc) VULCAN VIN 99 U/ V/ S FSI OHV 12 VÁL.	3.0	B3000	1994	2008



No. HOOF: **HRREX-3**
No. OEM: 3M4Z-6600-BH

MOTOR	LITROS	MODELO	AÑO INICIO	AÑO FIN
L4 (1999cc) ECOBOOST GTDI VIN R9CB/ R9CD/ R9CF/ R9CH/ R9CI/ TNCC/ TNCD/ TNCF TUR- BO TFSI DOHC 16 VÁL.	2.0	MAZDA 3	2004	2009
		MX-5	2006	2009
		MAZDA 3	2004	2009
L4 (2261cc) DURATEC 23EW VIN Z FSI DOHC 16 VÁL.	2.3	MAZDA 6	2003	2008
		TRIBUTE	2005	2008
		CX-7	2007	2009
		CX-7	2010	2012
L4 (2488cc) DURATEC IVCT VIN 7/ A FSI DOHC 16 VÁL.	2.5	MAZDA 3	2010	2014
		MAZDA 5	2012	2014
		MAZDA 6	2009	2013
		TRIBUTE	2009	2012



MAZDA



No. HOOF: **HRM-212**
No. OEM: F57Z-6600-A

MOTOR	LITROS	MODELO	AÑO INICIO	AÑO FIN
L4 (2301cc) LIMA VIN A/ M/ Y/ 6 FSI SOHC 8 VÁL.	2.3	B2300	1995	1997
L4 (2500cc) VIN C LL25 FSI SOHC 8 VÁL.	2.5	B2500	1998	2001



MITSUBISHI



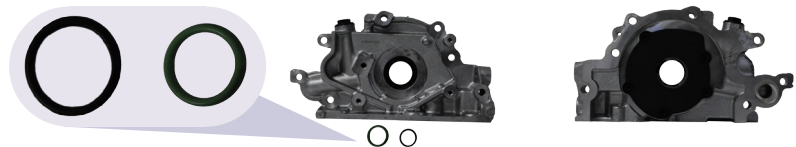
No. HOOF: **HRMA-322**
No. OEM: 12637040

MOTOR	LITROS	MODELO	AÑO INICIO	AÑO FIN
L4 (2198cc) DOHC 16 VAL. ECOTEC L61 VIN 6 FSI	2.2	L100	2001	2002
		L200	2001	2003
		L300	2004	2004



No. HOOF: **HRM-190**
No. OEM: 4667884

MOTOR	LITROS	MODELO	AÑO INICIO	AÑO FIN
L4 (1996cc) ECC 420A FSI DOHC 16 VÁL.	2.0	ECLIPSE	1995	1999
		TALON	1995	1998



mitsubishi

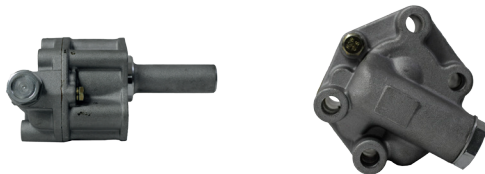
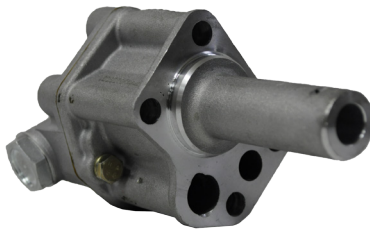


MOTOR	LITROS	MODELO	AÑO INICIO	AÑO FIN
V6 (3701cc) POWER-TECH MAGNUM EKG VIN K FSI SOHC 12 VÁL.	3.7	RAIDER	2006	2009
V8 (4703cc) MAGNUM POWERTECH EVE/ EDE VIN J/ N/ P FSI SOHC 16 VÁL.	4.7	RAIDER	2006	2007



No. HOOF: **HRM-297**
No. OEM: 53020827

NISSAN

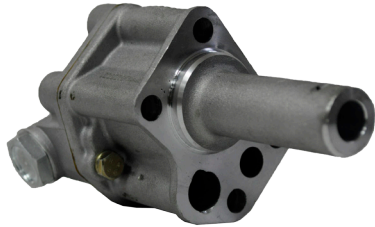


MOTOR	LITROS	MODELO	AÑO INICIO	AÑO FIN
L4 (1595cc) L16 SOHC 8 VÁL.	1.6	DATSUN 521 PICK UP	1969	1973
		DATSUN 620 PICK UP	1969	1973
		STANZA	1977	1981
L4 (1770cc) L18 SOHC 8 VÁL.	1.8	DATSUN 610	1973	1973
		DATSUN 620 PICK UP	1974	1974
		DATSUN 710	1974	1974
L4 (1952cc) L20B SOHC 8 VÁL.	2.0	200SX	1977	1981
		BLUEBIRD	1978	1979
		DATSUN 510	1976	1979
		DATSUN 610	1974	1979
		DATSUN 620 PICK UP	1975	1980
		DATSUN 710	1975	1979
		720 PICKUP	1980	1989
		D21 PICKUP	1983	1988
		DATSUN 510	1980	1982
LAUREL	1981	1987		
L4 (2187cc) Z22 SOHC 8 VÁL.	2.2	200SX	1981	1983
		720 PICKUP	1981	1983
		240SX	1989	1990
L4 (2389cc) KA24E SOHC 12 VÁL.	2.4	D21 PICKUP	1990	1999
		ICHI VAN	1989	1993
		PICKUP	1990	1999
		D22 PICKUP	1998	2008
		FRONTIER	1998	2004
		NP 300 PICKUP CHASIS	2009	2014
		PICKUP	1998	2008
		URVAN	1995	2008
		XTERRA	2000	2004
		720 PICKUP	1983	1987
		D21 PICKUP	1983	1990
PATHFINDER	1987	1989		
VAN	1987	1990		
L6 (2753cc) L28ET TURBO SOHC 12 VÁL.	2.8	280ZX	1981	1983
		MAXIMA	1979	1983

No. HOOF: **HR-6514**
No. OEM: 15010-T51G1

Nota: Con un resorte en la válvula check.

NISSAN

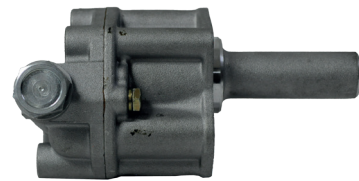


No. HOOF: **HR-6515**

No. OEM: 15010-1W401

Nota: Con dos resortes en la válvula check.

MOTOR	LITROS	MODELO	AÑO INICIO	AÑO FIN
L4 (2389cc) SOHC 12 VAL. KA24E	2.4	240SX	1989	1990
		280ZX	1981	1983
		D21 PICK UP	1990	1999
		620 PICK UP	1974	1974
		D21	1983	1990
		D22 PICK UP	1998	2008
		NP300 PICK UP / CHASIS	2009	2014
		URVAN	1995	2008
		FRONTIER	1998	2004
XTERRA	2000	2004		



No. HOOF: **HRREX-1**

No. OEM: 15010-EM30B

MOTOR	LITROS	MODELO	AÑO INICIO	AÑO FIN
L4 (1798cc) MR18DE DOHC 16 VAL.	1.8	VERSA	2007	2013
		TIIDA	2007	2016
		CUBE	2009	2014
L4 (1997cc) MR18DE DOHC 16 VAL.	2.0	SENTRA	2007	2012



No. HOOF: **HRM-273**

No. OEM: 13500-53Y02

MOTOR	LITROS	MODELO	AÑO INICIO	AÑO FIN
L4 (1597cc) GA16DE DOHC 16 VAL.	1.6	200SX	1995	1998
		SENTRA	1995	1999
		TSURU III	1994	2018
		TSUBAME	1994	2004
		LUCINO	1996	2000

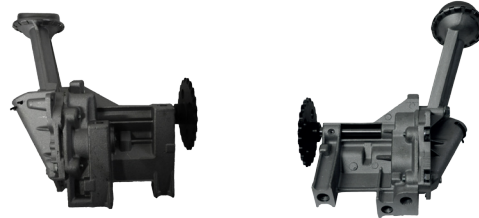


NISSAN



No. HOOF: **HR-6633**
No. OEM: 8200101970

MOTOR	LITROS	MODELO	AÑO INICIO	AÑO FIN
L4 (1598cc) K4M DOHC 16 VÁL.	1.6	PLATINA	2002	2010
		APRIO	2007	2010



No. HOOF: **HRMA-309**
No. OEM: 13500-9E001

MOTOR	LITROS	MODELO	AÑO INICIO	AÑO FIN
L4 (2389cc) KA24DE DOHC 16 VÁL.	2.4	ALTIMA	1993	2001



No. HOOF: **HRMA-313**
No. OEM: 13500-8J002

MOTOR	LITROS	MODELO	AÑO INICIO	AÑO FIN
L4 (2488cc) QR25DE DOHC 16 VÁL.	2.5	ALTIMA	2002	2007
		FRONTIER	2005	2007
		X-TRAIL	2002	2007
		SENTRA	2002	2007



No. HOOF: **HRMA-445**
No. OEM: 150103AA0A

MOTOR	LITROS	MODELO	AÑO INICIO	AÑO FIN
L4 (1598cc) DOHC 16 VÁL HR16DE	1.6	MARCH	2011	2018
		MICRA	2005	2010
		NV200	2011	2012
		NOTE	2014	2018
		TIIDA	2005	2018
		VERSA	2009	2018

OLDSMOBILE



No. HOOF: **HRM-134**
No. OEM: 10118640

MOTOR	LITROS	MODELO	AÑO INICIO	AÑO FIN
V6 (3135cc) OHV 12 VÁL.	3.1	ACHIEVA	1994	1998
		CUTLASS	1990	1999
		SILHOUETTE	1990	1994
		SILHOUETTE	1996	2004



No. HOOF: **HRM-155**
No. OEM: 10168529

MOTOR	LITROS	MODELO	AÑO INICIO	AÑO FIN
V6 (4294cc) LF6 VIN W/ X MPFI OHV 12 VÁL. VORTEC	4.3	BRAVADA	1996	2001

Nota: Con orificio del cedazo 3/4.



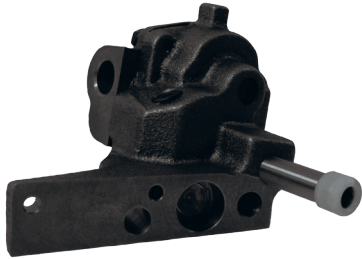
No. HOOF: **HRM-95B**
No. OEM: 83500826

MOTOR	LITROS	MODELO	AÑO INICIO	AÑO FIN
V6 (2835cc) VIN S/ W/ X/ Z/ 1/ 7/ 9 FSI OHV 12 VÁL.	2.8	CUTLASS SUPREME	1988	1989
V6 (3136cc) LH0 VIN T FSI OHV 12 VÁL.	3.1	CUTLASS SUPREME	1989	1990

Nota: Con orificio del cedazo 5/8 con cople.

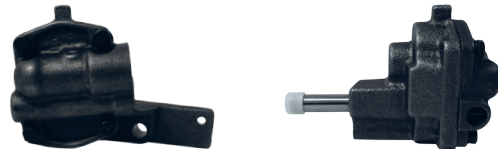


PONTIAC



No. HOOF: **HRM-248**
No. OEM: 10184977

MOTOR	LITROS	MODELO	AÑO INICIO	AÑO FIN
L4 (2197cc) LM3/ LN2/ L43 VIN G/ 4/ 5 FSI OHV 8 VÁL. VORTEC	2.2	SUNFIRE	1995	2002



No. HOOF: **HRM-55**
No. OEM: 10055849

MOTOR	LITROS	MODELO	AÑO INICIO	AÑO FIN
V8 (4998cc) VIN E/ F/ G/ H/ Q/ U FSI OHV 16V.	5.0	FIREBIRD	1988	1992
V8 (5735cc) L98 VIN 8 OHV 16 VÁL.	5.7	FIREBIRD	1988	1994

Nota: Con orificio del cedazo 5/8.



No. HOOF: **HRM-134**
No. OEM: 10118640

MOTOR	LITROS	MODELO	AÑO INICIO	AÑO FIN
V6 (3135cc) OHV 12 VÁL.	3.1	FIREBIRD	1990	1992
		GRAND AM	1994	1998
		TORRENT	2006	2009
V6 (3392cc) OHV 12 VÁL.	3.4	AZTEK	2001	2005
		TRANS SPORT	1996	1999



PONTIAC



No. HOOF: **HRM-155**
No. OEM: 10168529

MOTOR	LITROS	MODELO	AÑO INICIO	AÑO FIN
V8 (5002cc) L30 VIN M FSI OHV 16 VÁL. VORTEC	5.0	GRAND PRIX	1987	1987
		FIREBIRD	1993	1997

Nota: Con orificio del cedazo 3/4.



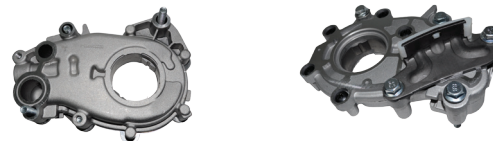
No. HOOF: **HRM-295**
No. OEM: 12563964

MOTOR	LITROS	MODELO	AÑO INICIO	AÑO FIN
V8 (5670cc) LS1 VIN G OHV 16 VÁL. VORTEC.	5.7	FIREBIRD	1998	2002
V8 (5964cc) LQ4/ LQ9 VIN U/ N FSI OHV 16 VÁL. VORTEC	6.0	G8	2008	2009
		GTO	2005	2006



No. HOOF: **HRM-353**
No. OEM: 12590016

MOTOR	LITROS	MODELO	AÑO INICIO	AÑO FIN
V6 (3564cc) ALLOYTEC LY7 VIN 7 FSI DOHC 24 VÁL.	3.6	G6	2007	2009
		G8	2008	2009
		TORRENT	2008	2009



No. HOOF: **HRMA-322**
No. OEM: 12637040

MOTOR	LITROS	MODELO	AÑO INICIO	AÑO FIN
L4 (2198cc) L61 VIN 6 FSI DOHC 16V. ECOTEC	2.2	G4	2006	2006
		G5	2005	2010
		GRAND AM	2002	2005
		SUNFIRE	2002	2006
L4 (2384cc) LAF VIN C/ W FSI DOHC 16V. ECOTEC	2.4	G4	2006	2006
		G5	2007	2008
		G6	2006	2009
		SOLSTICE	2006	2009

PONTIAC



No. HOOF: **HRM-95B**
No. OEM: 83500826

MOTOR	LITROS	MODELO	AÑO INICIO	AÑO FIN
V6 (2835cc) VIN S/ W/ X/ Z/ 1/ 7/ 9 FSI OHV 12 VÁL.	2.8	FIREBIRD	1982	1989
		GRAND PRIX	1988	1989
V6 (3136cc) LHO VIN T FSI OHV 12 VÁL.	3.1	FIREBIRD	1990	
		GRAND PRIX	1989	1990

Nota: Con orificio del cedazo 5/8 con cople.



RENAULT



No. HOOF: **HR-6627**
No. OEM: 7700600252

MOTOR	LITROS	MODELO	AÑO INICIO	AÑO FIN
L4 (1998cc) F4R DOHC 16 VÁL.	2.0	CLIO	2001	2011
		FLUENCE	2010	2012
		KANGOO	2008	2012
		LAGUNA	2003	2006
		MEGANE	2001	2011
		SCENIC	2001	2011
		TRAFIC*	2006	2012

*Diesel



No. HOOF: **HR-6633**
No. OEM: 8200101970

MOTOR	LITROS	MODELO	AÑO INICIO	AÑO FIN
L4 (1598cc) K4M DOHC 16 VÁL.	1.6	CLIO	2001	2010
		DUSTER	2010	2012
		KANGOO EXPRESS	2004	2014
		EURO CLIO	2007	2008
		KANGOO	2007	2019
		MEGANE	2001	2010
		SANDERO	2010	2014
		SCENIC	2001	2009
		STEPWAY	2010	2011

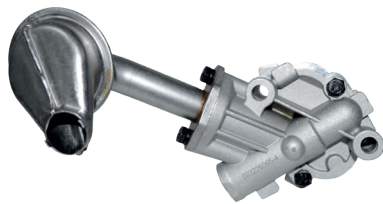
SATURN



No. HOOF: **HRMA-322**
No. OEM: 12637040

MOTOR	LITROS	MODELO	AÑO INICIO	AÑO FIN
L4 (2198cc) DOHC 16 VÁL. ECOTEC L61 VIN 6 FSI	2.2	ION-1	2003	2005
		ION-2	2003	2008
		ION-3	2003	2008
		LS	2000	2000
		LS1	2000	2000
		LW1	2000	2000
		LW200	2001	2004
		LW300	2004	2004
L4 (2384cc) DOHC 16 VÁL. VIN C/ W FSI ECOTEC	2.4	VUE	2002	2007
		AURA	2008	2009
		ION-3	2006	2007

SEAT



No. HOOF: **HR-6065**
No. OEM: 051115105A

MOTOR	LITROS	MODELO	AÑO INICIO	AÑO FIN
L4 (1599cc) BAH/ BJA/ BLH/ EA111 SOHC 8 VÁL.	1.6	IBIZA	2001	2002
		CORDOBA	2001	2002

Nota: Punta con 17 estrías.



No. HOOF: **HR-6077**
No. OEM: 06A115105B

MOTOR	LITROS	MODELO	AÑO INICIO	AÑO FIN
L4 (1595cc) SOHC 8 VÁL.	1.6	ALTEA	2004	2013
		CORDOBA	2000	2013
		IBIZA	2000	2013
		LEON	2000	2012
		TOLEDO	2000	2011
L4 (1781cc) DOHC 20 VÁL.	1.8	ALHAMBRA	2000	2010
		CORDOBA	2000	2020
		IBIZA	2000	2010
		LEON	2000	2010
		SHARAN	1997	2010
TOLEDO	2000	2006		

Continúa en página siguiente >>

SEAT



No. HOOF: **HR-6077**
No. OEM: 06A115105B

MOTOR	LITROS	MODELO	AÑO INICIO	AÑO FIN
L4 (1896cc) TURBO DIESEL SOHC 8 VÁL.	1.9	ALHAMBRA	2000	2011
		ALTEA	2004	2011
		CORDOBA	2000	2011
		IBIZA	2000	2011
		LEON	2000	2011
		SHARAN	1999	2011
		TOLEDO	2000	2011
L4 (1968cc) TURBO DIESEL SOHC 8 VÁL.	2.0	ALHAMBRA	2000	2011
		ALTEA	2005	2011
		CORDOBA	2002	2011
		IBIZA	2002	2014
		LEON	2005	2011
		SHARAN	2000	2011
		TOLEDO	2006	2011



No. HOOF: **HR-6078**
No. OEM: 030115105P

MOTOR	LITROS	MODELO	AÑO INICIO	AÑO FIN
L4 (1596cc) SOHC 8 VÁL.	1.6	CORDOBA	2004	2009
		IBIZA	2004	2014

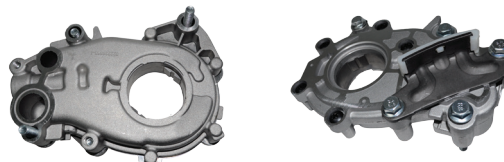


SUZUKI

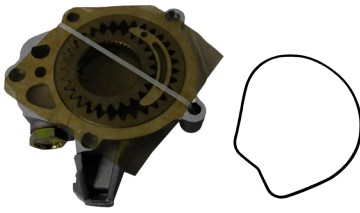


No. HOOF: **HRM-353**
No. OEM: 12590016

MOTOR	LITROS	MODELO	AÑO INICIO	AÑO FIN
V6 (3564cc) N36A DOHC 24 VÁL.	3.6	XL-7	2007	2012
V6 (3195cc) DOHC 24 VÁL.	3.2	GRAND VITARA	2009	2010

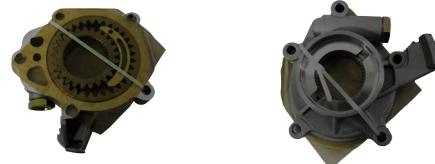


TOYOTA



No. HOOF: **HRM-146**
No. OEM: 15100-35020

MOTOR	LITROS	MODELO	AÑO INICIO	AÑO FIN
L4 (2366cc) 22R/ 22RE/ 22REC SOHC 8 VÁL.	2.4	4RUNNER	1985	1995
		CELICA	1985	1985
		HILUX PICK UP	1985	1995



VOLKSWAGEN



No. HOOF: **HR-6025**
No. OEM: 049115105A

MOTOR	LITROS	MODELO	AÑO INICIO	AÑO FIN
L4 (1595cc) 1F/ ABN/ DT/ EW/ EZ/ EZA/ FN/ HM/ HN/ JU/ PP/ RE/ RF SOHC 8 VÁL.	1.6	GOLF	1983	1987
		JETTA	1983	1987
		PASSAT	1983	1987
L4 (1781cc) CARBURADO & FI SOHC 8 VÁL.	1.8	ATLANTIC	1989	1992
		CARIBE	1989	1992
		CORSAR	1989	1992
		GOLF	1989	1999
		JETTA	1989	1999

Nota: Punta plana.



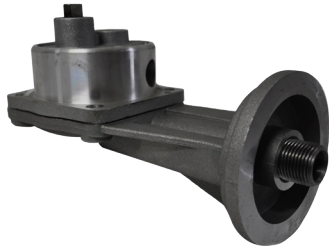
No. HOOF: **HR-6054**
No. OEM: 027115105E

MOTOR	LITROS	MODELO	AÑO INICIO	AÑO FIN
L4 (2.0) 1984cc 121in AAD/ ABK OHV 8	2.0	CABRIO	1995	2002
		GOLF	1993	1999
		JETTA	1995	1999
		PASSAT	1995	1996

Nota: Punta plana.



VOLKSWAGEN



No. HOOF: **HR-6045**
No. OEM: **BAA115101**

MOTOR	LITROS	MODELO	AÑO INICIO	AÑO FIN
H4 (1584cc) ENFRIADO X AIRE OHV 8 VÁL.	1.6	BRASILIA	1973	1982
		COMBI	1972	2003
		HORMIGA	1976	1977
		SAFARI	1973	1980
		SEDAN 1600	1971	2003
H4 (1584cc) ENFRIADO X AIRE CARB OHV 8 VÁL.	1.6	SEDAN 1600	1971	1992
H4 (1584cc) ENFRIADO X AIRE FI OHV 8 VÁL.	1.6	SEDAN 1600	1993	2003



No. HOOF: **HR-6077**
No. OEM: **06A115105B**

MOTOR	LITROS	MODELO	AÑO INICIO	AÑO FIN
L4 (1598cc) DOHC 16 VÁL.	1.6	BORA	1998	2010
		GOLF	1994	2013
		LUPO	2003	2009
		PASSAT	1994	2011
		POLO	1995	2010
L4 (1781cc) DOHC 20 VÁL.	1.8	BEETLE	2004	2004
		BORA	1999	2005
		GOLF	1997	2006
		PASSAT	1996	2010
L4 (1896cc) SOHC 8 VÁL.TURBO DIESEL	1.9	POLO	2005	2010
		BEETLE	1998	2004
		BORA	1998	2011
		GOLF	1993	2011
		JETTA	1999	2003
		PASSAT	1994	2011
		POLO	1995	2011
L4 (1968cc) SOHC 8 VÁL.TURBO DIESEL	2.0	TRANSPORTER	2003	2011
		BORA	1998	2005
		GOLF	1998	2011
		PASSAT	2000	2011
L4 (1968cc) SOHC 8 VÁL.TURBO DIESEL	2.0	POLO	2002	2011



No. HOOF: **HR-6062**
No. OEM: **27115105.5**

MOTOR	LITROS	MODELO	AÑO INICIO	AÑO FIN
L4 (1781cc) SOHC 8 VÁL.	1.8	POINTER	1998	2009



VOLKSWAGEN



No. HOOF: **HR-6050**
No. OEM: 111115107BK

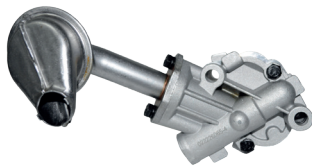
MOTOR	LITROS	MODELO	AÑO INICIO	AÑO FIN
H4 (1584cc) CARBURADO OHV 8 VÁL.	1.6	SEDAN	1971	1992



No. HOOF: **HR-6070**
No. OEM: 027115105B

MOTOR	LITROS	MODELO	AÑO INICIO	AÑO FIN
L4 (1984cc) AAD/ ABK OHV 8 VÁL.	2.0	CABRIO	1995	2002
		GOLF	1993	1999
		JETTA	1993	1999
		PASSAT	1995	1996

Nota: Punta plana (falta desbaste en la parte inferior de la flecha).



No. HOOF: **HR-6065**
No. OEM: 051115105A

MOTOR	LITROS	MODELO	AÑO INICIO	AÑO FIN
L4 (1599cc) BAH/ BJA/ BLH/ EA111 SOHC 8 VÁL.	1.8	POINTER	1998	2009
		DERBY	2001	2009

Nota: Punta con 17 estrías.



No. HOOF: **HR-6078**
No. OEM: 030115105P

MOTOR	LITROS	MODELO	AÑO INICIO	AÑO FIN
L4 (1596cc) SOHC 8 VÁL.	1.6	CROSSFOX	2006	2017
		GOL / GOL SEDAN	2009	2013
		LUPO	2005	2009
		POLO	2003	2007
		SAVEIRO	2010	2014
		SPORTVAN	2007	2010



HR-6015



HR-6025



HR-6045



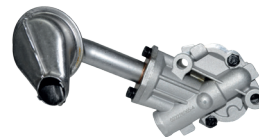
HR-6050



HR-6054



HR-6062



HR-6065



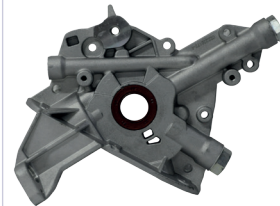
HR-6070



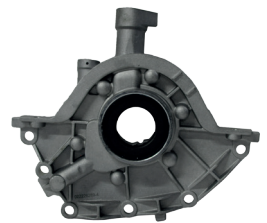
HR-6077



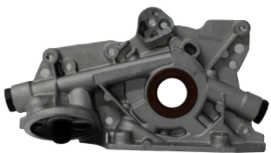
HR-6078



HR-6172



HR-6289



HR-6322



HR-6325



HR-6329



HR-6514



HR-6627



HR-6633



HRM-55



HRM-62

ANEXO DE BOMBAS DE ACEITE



HRM-62C



HRM-68



HRM-72



HRM-81



HRM-81A



HRM-83



HRM-95B



HRM-118



HRM-127



HRM-128



HRM-129



HRM-134



HRM-146



HRM-155



HRM-176



HRM-179



HRM-190



HRM-212



HRM-246



HRM-247



HRM-248



HRM-256S



HRM-273



HRM-295



HRM-297



HRM-340



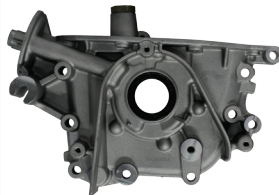
HRM-342



HRM-353



HRMA-300



HRMA-302



HRMA-309



HRMA-313



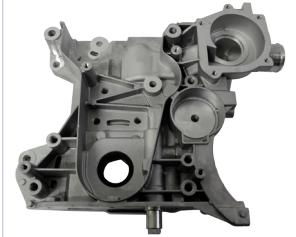
HRMA-321



HRMA-322



HRMA-334



HRMA-338



HRMA-445



HRREX-1



HRREX-2



HRREX-3

HERKO

Automotive Group

MOTOR



FRENOS



SUSPENSIÓN



AFINACIÓN



Visita nuestro sitio web

📍 Margarita Maza de Juárez 191 Col. Nueva Industrial Vallejo, Alcaldía Gustavo A. Madero. C.P. 07700 CDMX.

☎ Tel.: (55) 5999 1590 Ext. 500

✉ e-mail: administracion@engeltech.com.mx, comercial@engeltech.com.mx