



BOBINAS DE ENCENDIDO

BOLETÍN 2023
NUEVOS NÚMEROS



BOBINA DOBLE



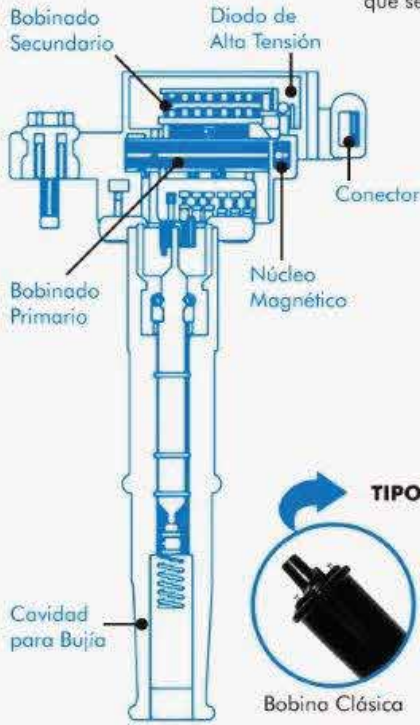
BOBINA RAMPA



BOBINA TIPO LÁPIZ



BOBINAS DE ENCENDIDO



FALLA EN LA BOBINA DE ENCENDIDO

Debido a su función netamente eléctrica, si la bobina falla, sencillamente no encenderá el motor debido a que las bujías no están generando la chispa para que se logre el encendido.

¿COMO CAMBIAR LA BOBINA DE ENCENDIDO?

1. Desconecta los bornes de la batería de tu auto.
2. Retira el cable que viene de la distribución.
3. Por último, desmonta los tornillos que unen o fijan la pieza a la base.

TIPOS DE BOBINAS DE ENCENDIDO



BOBINAS DE ENCENDIDO

La bobina de encendido es la encargada de producir un voltaje mucho mayor al voltaje normal, el cual estaría sobre los rangos de 6, 12 y 24 voltios (depende del vehículo), superando 1000 veces más estos valores.

FUNCIONAMIENTO

La principal función de la bobina es proporcionar a las bujías de alta tensión la chispa que alimenta la combustión del motor.

NÚMERO CONSECUTIVO



CODIGO	MARCA	MODELO	LITROS	CIINDROS	AÑO INICIO	AÑO FIN
HB-49	DODGE	AVENGER	2	L4	1995	1996
HB-49	PLYMOUTH	BREEZE	2.0	L4	1996	1996
HB-49	PLYMOUTH	BREEZE	2.4	L4	1996	1996
HB-49	DODGE	NEON	2	L4	1995	1996
HB-49	DODGE	RAM 2500	8	V10	1996	1996
HB-49	DODGE	RAM 3500	8	V10	1996	1996
HB-49	CHRYSLER	SEBRING	2	L4	1995	1996
HB-49	DODGE	STRATUS	2.4	L4	1995	1997
HB-49	DODGE	STRATUS	2	L4	1995	1996
HB-70	CHRYSLER	300	3.5	V6	2005	2005
HB-70	CHRYSLER	300M	3.5	V6	1998	2004
HB-70	CHRYSLER	CONCORDE	3.5	V6	2001	2004
HB-70	CHRYSLER	CONCORDE	3.2	V6	1998	2001
HB-70	DODGE	INTREPID	3.2	V6	1998	2000
HB-70	DODGE	INTREPID	3.5	V6	2000	2004
HB-70	CHRYSLER	LHS	3.5	V6	1999	2001
HB-70	DODGE	MAGNUM	3.5	V6	2005	2005
HB-70	CHRYSLER	PACIFICA	3.5	V6	2004	2006
HB-70	CHRYSLER	PROWLER	3.5	V6	1997	2002
HB-87	BMW	320i	2.2	L6	2001	2001
HB-87	BMW	323i	2.5	L6	1997	2001
HB-87	BMW	323is	2.5	L6	1998	1999
HB-87	BMW	323ti	2.5	L6	1999	2000
HB-87	BMW	328i	2.8	L6	1996	2000
HB-87	BMW	328is	2.8	L6	1996	1999
HB-87	BMW	330Ci	3	L6	2001	2002
HB-87	BMW	330i	3	L6	2001	2002
HB-87	BMW	330xi	3	L6	2001	2002
HB-87	BMW	528i	2.8	L6	1996	2000
HB-87	BMW	530i	3	L6	2001	2002
HB-87	BMW	850Ci	5.4	V12	1998	1999
HB-87	BMW	M3	3.2	L6	1999	2001
HB-87	BMW	M5	4.9	V8	1999	2003
HB-87	BMW	M5	5.0	V8	2003	2003
HB-87	BMW	X5	3	L6	2001	2003
HB-87	BMW	Z3	2.2	L6	2001	2002
HB-87	BMW	Z3	3	L6	2002	2002
HB-87	BMW	Z8	5	V8	2000	2002
HB-87	MG	ZT	2.5	L6	2003	2005
HB-92	HONDA	ACCORD	2.2	L4	1994	1995
HB-92	HONDA	CIVIC	1.6	L4	1996	2000
HB-92	ISUZU	OASIS	2.2	L4	1996	1997
HB-92	ISUZU	OASIS	2.3	L4	1998	1999
HB-92	HONDA	ODYSSEY	2.2	L4	1995	1997
HB-92	HONDA	ODYSSEY	2.3	L4	1998	1998
HB-95	HONDA	ACCORD	2.3	L4	1998	2002
HB-95	HONDA	ACCORD	2.2	L4	1990	1991
HB-95	HONDA	CIVIC	1.5	L4	1992	1995
HB-95	HONDA	CIVIC	1.6	L4	1992	2000
HB-95	HONDA	CIVIC DEL SOL	1.5	L4	1993	1995
HB-95	HONDA	CIVIC DEL SOL	1.6	L4	1993	1997
HB-95	HONDA	CR-V	2	L4	1997	2001
HB-95	ACURA	EL	1.6	L4	1997	2000
HB-95	ACURA	EL	1.7	L4	2001	2001
HB-95	ACURA	INTEGRA	1.7	L4	1992	1993

CODIGO	MARCA	MODELO	LITROS	CIINDROS	AÑO INICIO	AÑO FIN
HB-95	ACURA	INTEGRA	1.8	L4	1992	2001
HB-102	TOYOTA	4RUNNER	2.4	L4	1984	1984
HB-102	TOYOTA	CELICA	2.4	L4	1981	1982
HB-102	TOYOTA	CELICA	2.8	L6	1983	1983
HB-102	TOYOTA	COROLLA	1.8	L4	1980	1980
HB-102	TOYOTA	CRESSIDA	2.8	L6	1983	1984
HB-102	TOYOTA	PICK UP	2.4	L4	1981	1990
HB-102	TOYOTA	TERCEL	1.5	L4	1980	1982
HB-104	TOYOTA	4RUNNER	2.4	L4	1993	1995
HB-104	TOYOTA	4RUNNER	3	V6	1992	1995
HB-104	TOYOTA	CAMRY	2.2	L4	1994	1996
HB-104	TOYOTA	CELICA	2	L4	1992	1993
HB-104	TOYOTA	CELICA	2.2	L4	1990	1992
HB-104	LEXUS	LS400	4	V8	1990	1997
HB-104	TOYOTA	MR2	2	L4	1992	1995
HB-104	TOYOTA	MR2	2.2	L4	1991	1992
HB-104	TOYOTA	PICK UP	2.4	L4	1993	1995
HB-104	TOYOTA	PICK UP	3	V6	1992	1995
HB-104	LEXUS	SC400	4	V8	1992	1997
HB-104	TOYOTA	T100	3	V6	1993	1994
HB-109	HYUNDAI	ACCENT	1.6	L4	2001	2005
HB-109	DODGE	ATTITUDE	1.4	L4	2006	2011
HB-125	NISSAN	200SX	1.8	L4	1984	1987
HB-125	NISSAN	200SX	2.0	L4	1986	1987
HB-125	NISSAN	300ZX	3.0	V6	1984	1987
HB-125	NISSAN	MAXIMA	3.0	V6	1985	1988
HB-125	NISSAN	SENTRA	1.6	L4	1987	1988
HB-125	NISSAN	STANZA	2.0	L4	1985	1989
HB-196	CHRYSLER	300	2.7	V6	2005	2005
HB-196	CHRYSLER	CIRRUS	2.7	V6	2001	2005
HB-196	CHRYSLER	CONCORDE	2.7	V6	1998	2004
HB-196	DODGE	INTREPID	2.7	V6	1998	2004
HB-196	DODGE	MAGNUM	2.7	V6	2005	2005
HB-196	CHRYSLER	SEBRING	2.7	V6	2001	2005
HB-196	DODGE	STRATUS	2.7	V6	2001	2005
HB-207	CHEVROLET	AVEO	1.5	L4	2018	2023
HB-207	CHEVROLET	CAVALIER	1.5	L4	2018	2023
HB-208	CHEVROLET	CAMARO	6.2	8	2016	2021

CODIGO	MARCA	MODELO	LITROS	CIINDROS	AÑO INICIO	AÑO FIN
HB-208	CHEVROLET	CORVETTE	6.2	8	2014	2019
HB-208	CADILLAC	CTS	6.2	8	2016	2019
HB-208	CADILLAC	ESCALADE	6.2	8	2017	2021
HB-208	CADILLAC	ESCALADE ESV	6.2	8	2017	2021
HB-208	CHEVROLET	EXPRESS 2500	4.3	6	2018	2021
HB-208	CHEVROLET	EXPRESS 3500	4.3	6	2018	2021
HB-208	CHEVROLET	EXPRESS 3500	6.6	8	2021	2021
HB-208	CHEVROLET	SAVANA 2500	4.3	6	2018	2018
HB-208	GMC	SAVANA 3500	4.3	6	2018	2018
HB-208	GMC	SIERRA 1500	4.3	6	2014	2018
HB-208	GMC	SIERRA 1500	5.3	8	2014	2021
HB-208	GMC	SIERRA 1500	6.2	8	2014	2021
HB-208	CHEVROLET	SILVERADO 1500	4.3	6	2014	2021
HB-208	CHEVROLET	SILVERADO 1500	5.3	8	2014	2021
HB-208	CHEVROLET	SILVERADO 1500	6.2	8	2014	2018
HB-208	CHEVROLET	SILVERADO 2500	5.3	8	2014	2020
HB-208	CHEVROLET	TAHOE	5.3	8	2015	2021
HB-208	CHEVROLET	TAHOE	6.2	8	2018	2018
HB-208	GMC	YUKON	6.2	8	2015	2018
HB-208	GMC	YUKON	5.3	8	2015	2018
HB-208	GMC	YUKON XL	5.3	8	2015	2018
HB-208	GMC	YUKON XL	6.2	8	2015	2018
HB-209	CHEVROLET	CRUZE	1.4	4	2016	2019
HB-209	BUICK	ENCORE	1.4	4	2016	2019
HB-209	CHEVROLET	EQUINOX	1.5	4	2018	2021
HB-209	CHEVROLET	MALIBU	1.5	4	2016	2021
HB-209	GMC	TERRAIN	1.5	4	2018	2020
HB-209	CHEVROLET	VOLT	1.5	4	2016	2019
HB-282	SAAB	9-7x	5.3	V8	2005	2009
HB-282	SAAB	9-7x	6.0	V8	2008	2009
HB-282	BUICK	ALLURE	5.3	V8	2009	2009
HB-282	ISUZU	ASCENDER	5.3	V8	2005	2006
HB-282	CHEVROLET	AVALANCHE	5.3	V8	2007	2013
HB-282	CHEVROLET	AVALANCHE	6	V8	2007	2009
HB-282	CHEVROLET	CAMARO	6.2	V8	2010	2015
HB-282	GMC	CANYON	5.3	V8	2009	2012
HB-282	CHEVROLET	CAPRICE	6	V8	2011	2017
HB-282	CHEVROLET	CHEYENNE	5.3	V8	2010	2013

CODIGO	MARCA	MODELO	LITROS	CIINDROS	AÑO INICIO	AÑO FIN
HB-282	CHEVROLET	COLORADO	5.3	V8	2009	2012
HB-282	CHEVROLET	CORVETTE	6.0	V8	2005	2007
HB-282	CHEVROLET	CORVETTE	6.2	V8	2008	2013
HB-282	CHEVROLET	CORVETTE	7.0	V8	2006	2013
HB-282	CADILLAC	CTS	6	V8	2006	2007
HB-282	CADILLAC	CTS	6.2	V8	2009	2015
HB-282	GMC	ENVOY	5.3	V8	2005	2009
HB-282	GMC	ENVOY XL	5.3	V8	2005	2006
HB-282	GMC	ENVOY XUV	5.3	V8	2005	2005
HB-282	CADILLAC	ESCALADE	6	V8	2009	2013
HB-282	CADILLAC	ESCALADE	6.2	V8	2007	2016
HB-282	CADILLAC	ESCALADE ESV	6.2	V8	2007	2016
HB-282	CADILLAC	ESCALADE EXT	6.2	V8	2007	2013
HB-282	CHEVROLET	EXPRESS 1500	5.3	V8	2008	2014
HB-282	CHEVROLET	EXPRESS 2500	6	V8	2008	2020
HB-282	CHEVROLET	EXPRESS 2500	4.8	V8	2008	2017
HB-282	CHEVROLET	EXPRESS 3500	6	V8	2008	2020
HB-282	CHEVROLET	EXPRESS 3500	4.8	V8	2008	2017
HB-282	CHEVROLET	EXPRESS 4500	6	V8	2009	2020
HB-282	CHEVROLET	EXPRESS PASAJEROS	6	V8	2010	2012
HB-282	PONTIAC	G8	6	V8	2008	2009
HB-282	PONTIAC	G8	6.2	V8	2009	2009
HB-282	PONTIAC	GRAND PRIX	5.3	V8	2006	2008
HB-282	PONTIAC	GTO	6	V8	2005	2006
HB-282	HUMMER	H2	6.2	V8	2008	2009
HB-282	HUMMER	H3	5.3	V8	2008	2010
HB-282	HUMMER	H3T	5.3	V8	2009	2010
HB-282	CHEVROLET	IMPALA	5.3	V8	2006	2009
HB-282	BUICK	LACROSSE	5.3	V8	2008	2009
HB-282	BUICK	LACROSSE	5.3	V8	2006	2007
HB-282	CHEVROLET	MONTE CARLO	5.3	V8	2007	2007
HB-282	ISUZU	NPR	6	V8	2007	2015
HB-282	GMC	SAVANA 1500	5.3	V8	2008	2014
HB-282	GMC	SAVANA 2500	4.8	V8	2008	2017
HB-282	GMC	SAVANA 2500	6	V8	2008	2018
HB-282	GMC	SAVANA 3500	4.8	V8	2008	2017
HB-282	GMC	SAVANA 3500	6	V8	2008	2018
HB-282	GMC	SAVANA 3500	6.6	V8	2012	2013

BOBINAS DE ENCENDIDO



1

BOLETÍN 2023

CODIGO	MARCA	MODELO	LITROS	CIINDROS	AÑO INICIO	AÑO FIN
HB-282	GMC	SAVANA 4500	6	V8	2009	2018
HB-282	GMC	SIERRA 1500	5.3	V8	2007	2013
HB-282	GMC	SIERRA 1500	6.2	V8	2007	2014
HB-282	GMC	SIERRA 1500	4.8	V8	2007	2013
HB-282	GMC	SIERRA 1500	6.0	V8	2007	2013
HB-282	GMC	SIERRA 2500 HD	6	V8	2008	2019
HB-282	GMC	SIERRA 3500 HD	6	V8	2008	2018
HB-282	CHEVROLET	SILVERADO 1500	4.8	V8	2007	2013
HB-282	CHEVROLET	SILVERADO 1500	5.3	V8	2007	2013
HB-282	CHEVROLET	SILVERADO 1500	6	V8	2007	2013
HB-282	CHEVROLET	SILVERADO 1500	6.2	V8	2009	2013
HB-282	CHEVROLET	SILVERADO 2500	5.3	V8	2007	2013
HB-282	CHEVROLET	SILVERADO 2500	4.8	V8	2007	2013
HB-282	CHEVROLET	SILVERADO 2500 HD	6	V8	2008	2018
HB-282	CHEVROLET	SILVERADO 3500	6	V8	2008	2018
HB-282	CHEVROLET	SILVERADO 3500	5.3	V8	2008	2009
HB-282	CHEVROLET	SILVERADO 3500 HD	6	V8	2008	2018
HB-282	CHEVROLET	SS	6.2	V8	2014	2017
HB-282	CHEVROLET	SSR	6	V8	2005	2006
HB-282	CHEVROLET	SUBURBAN	5.3	V8	2007	2015
HB-282	CHEVROLET	SUBURBAN	6	V8	2008	2013
HB-282	CHEVROLET	SUBURBAN 1500	5.3	V8	2007	2014
HB-282	CHEVROLET	SUBURBAN 1500	6	V8	2007	2013
HB-282	CHEVROLET	SUBURBAN 2500	6	V8	2007	2013
HB-282	CHEVROLET	SUBURBAN 3500 HD	6	V8	2016	2018
HB-282	CHEVROLET	TAHOE	5.3	V8	2007	2014
HB-282	CHEVROLET	TAHOE	4.8	V8	2007	2009
HB-282	CHEVROLET	TAHOE	6	V8	2008	2013
HB-282	CHEVROLET	TAHOE	6.2	V8	2008	2009
HB-282	CHEVROLET	TRAIL BLAZER	5.3	V8		2008
HB-282	CHEVROLET	TRAIL BLAZER	6	V8	2006	2009
HB-282	CHEVROLET	TRAIL BLAZER EXT	5.3	V8	2005	2006
HB-282	GMC	YUKON	4.8	V8	2007	2009
HB-282	GMC	YUKON	5.3	V8	2007	2014
HB-282	GMC	YUKON	6	V8	2008	2013
HB-282	GMC	YUKON	6.2	V8	2007	2014
HB-282	GMC	YUKON XL 1500	5.3	V8	2007	2014
HB-282	GMC	YUKON XL 1500	6	V8	2007	2009

CODIGO	MARCA	MODELO	LITROS	CIINDROS	AÑO INICIO	AÑO FIN
HB-282	GMC	YUKON XL 1500	6.2	V8	2007	2014
HB-282	GMC	YUKON XL 2500	6	V8	2007	2013
HB-282	ISUZU		6	V8	2008	2015
HB-300	AUDI	A6 QUATTRO	4.2	V8	2005	2006
HB-300	AUDI	A8 QUATTRO	4.2	V8	2003	2006
HB-300	AUDI	ALLROAD QUATTRO	4.2	V8	2003	2005
HB-300	AUDI	S4	4.2	V8	2004	2009
HB-361	VOLSWAGEN	CORRADO	2.8	6	1993	1995
HB-361	VOLSWAGEN	EUROVAN	2.8	6	1997	2002
HB-361	VOLSWAGEN	GOLF A3	2.8	6	1995	1998
HB-361	VOLSWAGEN	JETTA A3	2.8	6	1994	1998
HB-361	VOLSWAGEN	PASSAT	2.8	6	1994	1997
HB-362	VOLKSWAGEN	GOLF A3	2.8	6	1998	1999
HB-362	VOLKSWAGEN	GOLF A4	2.8	6	2000	2003
HB-362	VOLKSWAGEN	GOLF A4	3.2	6		2003
HB-362	VOLKSWAGEN	JETTA A4	2.8	6	1999	2001
HB-405	MAZDA	B2300	2.3	4	2010	2010
HB-405	FORD	CONTOUR	2.0	4	1999	2000
HB-405	FORD	COURIER	1.6	4	2001	2020
HB-405	FORD	ECOSPORT	2.0	4	2004	2008
HB-405	FORD	ESCAPE	2.0	4	2001	2004
HB-405	FORD	FIESTA	1.6	4	2003	2010
HB-405	FORD	FIESTA	1.3	4	1998	2001
HB-405	FORD	FIESTA	1.4	4	1998	2000
HB-405	FORD	FOCUS	2.0	4	2000	2004
HB-405	FORD	IKON	1.6	4	2007	2007
HB-405	FORD	KA	1.6	4	2008	2008
HB-405	FORD	MONDEO	2.0	4	2007	2007
HB-405	MERCURY	MYSTIQUE	2.0	4	1999	2000
HB-405	FORD	RANGER	2.3	4	2001	2012
HB-405	MAZDA	TRIBUTE	2.0	4	2004	2004
HB-468	FORD	FUSION	2.3	L4	2006	2009
HB-468	MERCURY	MILAN	2.3	L4	2006	2009
HB-507	TOYOTA	CAMRY	3.3	6	2004	2006
HB-507	LEXUS	ES330	3.3	6	2004	2006
HB-507	TOYOTA	HIGHLANDER	3.3	6	2004	2008
HB-507	LEXUS	RX330	3.3	6	2004	2006
HB-507	LEXUS	RX400h	3.3	6	2006	2008



BOBINAS DE ENCENDIDO

BOLETÍN 2023

2

CODIGO	MARCA	MODELO	LITROS	CIINDROS	AÑO INICIO	AÑO FIN
HB-507	TOYOTA	SIENNA	3.3	6	2004	2006
HB-507	TOYOTA	SOLARA	3.3	6	2004	2008
HB-508	TOYOTA	CELICA	1.8	4	2000	2005
HB-508	TOYOTA	COROLLA	1.8	4	2005	2006
HB-508	TOYOTA	MATRIX	1.8	4	2003	2006
HB-508	PONTIAC	VIBE	1.8	4	2003	2006
HB-511	TOYOTA	AVALON	3	V6	2000	2004
HB-511	TOYOTA	CAMRY	3	V6	2002	2006
HB-511	LEXUS	ES300	3	V6	1999	2003
HB-511	TOYOTA	HIGHLANDER	3	V6	2001	2003
HB-511	LEXUS	RX300	3	V6	1999	2003
HB-511	TOYOTA	SIENNA	3	V6	2001	2003
HB-512	TOYOTA	4RUNNER	3.4	V6	1996	2002
HB-512	TOYOTA	T100	3.4	V6	1995	1998
HB-512	TOYOTA	TACOMA	3.4	V6	1995	2004
HB-512	TOYOTA	TUNDRA	3.4	V6	2000	2004
HB-514	TOYOTA	CAMRY	2	L4	1983	1991
HB-514	TOYOTA	CELICA	2	L4	1986	1989
HB-514	TOYOTA	CELICA	1.6	L4	1990	1993
HB-514	TOYOTA	COROLLA	1.6	L4	1983	1992
HB-514	CHEVROLET	NOVA	1.6	L4	1985	1988
HB-514	GEO	PRIZM	1.6	L4	1989	1992
HB-514	TOYOTA	TERCEL	1.5	L4	1990	1990
HB-514	TOYOTA	TERCEL	1.5	L4	1983	1987
HB-514	TOYOTA	VAN	2	L4		1985
HB-514	TOYOTA	VAN	2.2	L4	1986	1989
HB-514	TOYOTA	VAN WAGON	2.2	L4	1988	1988
HB-515	TOYOTA	4RUNNER	2.7	4	1999	2000
HB-515	TOYOTA	TACOMA	2.4	4	2000	2004
HB-515	TOYOTA	TACOMA	2.7	4	2000	2004
HB-518	TOYOTA	C-HR	2.0	4	2018	2020
HB-518	TOYOTA	COROLLA	1.8	4	2009	2019
HB-518	TOYOTA	COROLLA	2.4	4	2011	2013
HB-518	TOYOTA	COROLLA iM	1.8	4	2017	2018
HB-518	LEXUS	CT200h	1.8	4	2011	2017
HB-518	TOYOTA	MATRIX	1.8	4	2009	2014
HB-518	TOYOTA	PRIUS	1.8	4	2010	2015
HB-518	TOYOTA	PRIUS V	1.8	4	2012	2017
HB-518	PONTIAC	VIBE	1.8	4	2009	2010
HB-521	LEXUS	GS300	3	V6	2005	2006
HB-521	LEXUS	GS350	3.5	V6	2007	2008
HB-521	LEXUS	GS450h	3.5	V6	2007	2008
HB-521	LEXUS	IS250	2.5	V6	2006	2008
HB-521	LEXUS	IS350	3.5	V6	2007	2008
HB-521	TOYOTA	LAND CRUISER	5.7	V8	2008	2011
HB-521	LEXUS	LS460	4.6	V8	2007	2008
HB-521	LEXUS	LS600h	5	V8	2008	2008
HB-521	TOYOTA	SEQUOIA	5.7	V8	2008	2009
HB-525	TOYOTA	PRIUS	1.8	L4	2016	2022
HB-525	TOYOTA	PRIUS AWD-E	1.8	L4	2019	2021
HB-525	TOYOTA	PRIUS PLUG-IN	1.8	L4	2012	2015
HB-525	TOYOTA	PRIUS PRIME	1.8	L4	2017	2021
HB-526	TOYOTA	AVALON	3.5	6	2019	2021
HB-526	TOYOTA	CAMRY	3.5	6	2018	2021
HB-526	LEXUS	ES350	3.5	6	2019	2021
HB-526	TOYOTA	HIACE	3.5	6	2020	2021
HB-526	TOYOTA	HIGHLANDER	3.5	6	2017	2021

CODIGO	MARCA	MODELO	LITROS	CIINDROS	AÑO INICIO	AÑO FIN	
HB-526	TOYOTA	PRIUS V	1.8	4	2018	2018	
HB-526	LEXUS	RX350	3.5	6	2016	2020	
HB-526	LEXUS	RX450h	3.5	6	2016	2021	
HB-526	LEXUS	RX450hL	3.5	6	2020	2021	
HB-526	TOYOTA	SIENNA	3.5	6	2016	2020	
HB-526	TOYOTA	YARIS	1.5	4	2023	2023	
HB-604	FIAT	ALBEA	1.8	4	2009	2011	
HB-604	FIAT	IDEA ADVENTURE	1.8	4	2008	2009	
HB-604	RAM	RAM 700	1.6	4	2015	2015	
HB-604	FIAT	STRADA ADVENTURE	1.6	4	2013	2014	
HB-607	DODGE	PROMASTER RAPID	1.0	4	2017	2020	
HB-607	FIAT	UNO	1.0	4	2013	2018	
HB-653	HONDA	ACCORD	2.2	4	1994	1995	
HB-653	HONDA	CIVIC	1.6	4	1996	2000	
HB-653	ISUZU	OASIS	2.2	4	1996	1997	
HB-653	ISUZU	OASIS	2.3	4	1998	1999	
HB-653	HONDA	ODYSSEY	2.3	4	1998	1998	
HB-653	HONDA	ODYSSEY	2.2	4	1995	1997	
HB-669	HONDA	CIVIC	2.0	4	2016	2021	
HB-669	HONDA	FIT	1.5	4	2015	2020	
HB-670	HONDA	ACCORD	1.5	4	2018	2021	
HB-670	HONDA	ACCORD	2.0	4	2018	2021	
HB-670	HONDA	CITY	1.5	4	2021	2022	
HB-670	HONDA	CIVIC	1.5	4	2016	2021	
HB-670	HONDA	CLARITY	1.5	4	2018	2021	
HB-670	HONDA	CR-V	1.5	4	2017	2022	
HB-670	HONDA	CR-V	2.0	4	2020	2020	
HB-670	HONDA	INSIGHT	1.5	4	2019	2021	
HB-670	ACURA	RDX	2.0	4	2019	2021	
HB-670	ACURA	TLX	2.0	4	2021	2022	
HB-731	PEUGEOT		406	3	V6	2002	2004
HB-731	PEUGEOT		407	3	V6	2006	2008
HB-731	PEUGEOT		607	3	V6	2006	2008
HB-731	RENAULT	LAGUNA	2.9	V6	2003	2006	
HB-733	PEUGEOT	306	2.0	4	1997	2002	
HB-733	PEUGEOT	406	2.0	4	2000	2005	
HB-802	SMART	FORTWO	0.7	L3	2004	2007	
HB-802	SMART	ROADSTER	0.7	L3	2004	2005	

BOBINAS DE ENCENDIDO

BOLETÍN 2023



1

CODIGO	MARCA	MODELO	LITROS	CIINDROS	AÑO INICIO	AÑO FIN
HB-808	MITSUBISHI	LACER	2.0	4	2008	2012
HB-952	MITSUBISHI	ECLIPSE	3.8	V6	2006	2012
HB-952	MITSUBISHI	ECLIPSE	2.4	L4	2006	2012
HB-952	MITSUBISHI	GALANT	3.8	V6	2005	2009
HB-952	MITSUBISHI	GALANT	2.4	L4	2004	2012
HB-952	MITSUBISHI	LANCER	2.4	L4	2004	2006
HB-952	MITSUBISHI	OUTLANDER	2.4	L4	2004	2006
HB-956	MITSUBISHI	ENDEAVOR	3.8	V6	2004	2008
HB-956	MITSUBISHI	GALANT	3.8	V6	2004	2007
HB-1103	NISSAN	JUKE	1.6	4	2011	2017
HB-1103	NISSAN	ROGUE	2.0	4	2018	2019
HB-1103	NISSAN	SENTRA	1.6	4	2017	2019
HB-1103	NISSAN	SENTRA	2.0	4	2020	2022
HB-1103	NISSAN	X-TRAIL	2.0	4	2018	2020
HB-1127	NISSAN	ARMADA	5.6	8	2005	2006
HB-1127	NISSAN	PATHFINDER ARMADA	5.6	8	2004	2004
HB-1127	INFINITI	QX56	5.6	8	2004	2006
HB-1127	NISSAN	TITAN	5.6	8	2004	2007
HB-1131	NISSAN	PATHFINDER	3.5	6	2000	2001
HB-1131	NISSAN	PATHFINDER	3.3	6	2000	2001
HB-1131	INFINITI	QX4	3.5	6	2000	2001
HB-1203	KIA	SOUL	2.0	L4	2016	2019
HB-1203	HYUNDAI	ELANTRA	1.8	L4	2011	2016
HB-1203	HYUNDAI	ELANTRA	2.0	L4	2014	2014
HB-1203	HYUNDAI	ELANTRA COUPE	1.8	L4	2013	2014
HB-1203	HYUNDAI	ELANTRA GT	2.0	L4	2013	2020
HB-1203	KIA	FORTE	1.6	L4	2014	2015
HB-1203	KIA	FORTE	1.8	L4	2014	2016
HB-1203	KIA	FORTE	2.0	L4	2014	2015
HB-1203	KIA	FORTE KOUP	2.0	L4	2014	2015
HB-1203	KIA	FORTE5	2.0	L4	2014	2018
HB-1203	KIA	SPORTAGE	2.0	L4	2016	2021
HB-1203	HYUNDAI	TUCSON	2.0	L4	2014	2021
HB-1204	KIA	AMANTI	3.8	V6	2007	2009
HB-1204	HYUNDAI	AZERA	3.3	V6	2007	2017
HB-1204	HYUNDAI	AZERA	3.8	V6	2006	2010
HB-1204	KIA	BORREGO	3.8	V6	2009	2011
HB-1204	KIA	CADENZA	3.3	V6	2014	2015
HB-1204	HYUNDAI	ENTOURAGE	3.8	V6	2007	2008
HB-1204	HYUNDAI	GENESIS	3.8	V6	2009	2016
HB-1204	HYUNDAI	GENESIS COUPE	3.8	V6	2010	2016
HB-1204	KIA	K900	3.8	V6	2015	2018
HB-1204	KIA	MAGENTIS	2.4	L4	2007	2007
HB-1204	KIA	OPTIMA	2.4	L4	2006	2008
HB-1204	HYUNDAI	SANTA FE	3.3	V6	2007	2018
HB-1204	HYUNDAI	SANTA FE	3.5	V6	2010	2012
HB-1204	HYUNDAI	SANTA FE XL	3.3	V6	2013	2019
HB-1204	KIA	SEDONA	3.3	V6	2015	2017
HB-1204	KIA	SEDONA	3.5	V6	2011	2014
HB-1204	KIA	SEDONA	3.8	V6	2006	2010
HB-1204	HYUNDAI	SONATA	3.3	V6	2006	2010
HB-1204	HYUNDAI	SONATA	2.4	L4	06-jul	2007
HB-1204	KIA	SORENTO	3.3	V6	2008	2017
HB-1204	KIA	SORENTO	3.5	V6	2011	2013
HB-1204	KIA	SORENTO	3.8	V6	2007	2009
HB-1204	HYUNDAI	VERACRUZ	3.8	V6	2007	2012
HB-1205	KIA	FORTE5	2.4	L4	2012	2013

CODIGO	MARCA	MODELO	LITROS	CIINDROS	AÑO INICIO	AÑO FIN
HB-1205	KIA	OPTIMA	2.0	L4	2011	2015
HB-1205	KIA	RONDO	2.0	L4	2015	2015
HB-1205	KIA	RONDO	2.4	L4	2012	2012
HB-1205	HYUNDAI	SANTA FE	2.0	L4	2013	2015
HB-1205	HYUNDAI	SANTA FE SPORT	2.0	L4	2013	2015
HB-1205	HYUNDAI	SONATA	2.0	L4	2011	2014
HB-1205	KIA	SPORTAGE	2.0	L4	2011	2016
HB-1206	HYUNDAI	ELANTRA	2.0	4	2015	2020
HB-1206	KIA	FORTE	2.0	4	2016	2021
HB-1206	KIA	FORTE KOUP	2.0	4	2016	2016
HB-1206	HYUNDAI	KONA	2.0	4	2018	2021
HB-1206	KIA	OPTIMA	2.0	4	2018	2020
HB-1206	KIA	OPTIMA	2.4	4	2016	2016
HB-1206	KIA	SELTOS	2.0	4	2021	2021
HB-1206	HYUNDAI	SONATA	2.0	4	2016	2017
HB-1206	HYUNDAI	SONATA	2.4	4	2015	2015
HB-1206	KIA	SOUL	2.0	4	2020	2021
HB-1206	HYUNDAI	VELOSTER	2.0	4	2019	2021
HB-1401	VOLVO		2.5	L5	2007	2007
HB-1401	VOLVO	C30	2.4	L5	2007	2011
HB-1401	VOLVO	C30	2.5	L5	2007	2013
HB-1401	VOLVO	C30	1.6	L4	2011	2012
HB-1401	VOLVO	C70	2.5	L5	2006	2013
HB-1401	FORD	FOCUS	2.5	L5	2007	2011
HB-1401	VOLVO	S40	2.5	L5	2004	2012
HB-1401	VOLVO	S40	2.0	L5	2011	2011
HB-1401	VOLVO	S40	2.4	L5	2004	2010
HB-1401	VOLVO	S60	2.5	L5	2008	2008
HB-1401	VOLVO	S60	2.4	L5	2005	2009
HB-1401	VOLVO	S60	2.5	L5	2005	2009
HB-1401	VOLVO	S60	2.5	L5	2012	2012
HB-1401	VOLVO	S60	2.5	L5	2014	2016
HB-1401	VOLVO	V50	2.5	L5	2006	2007
HB-1401	VOLVO	V50	2.4	L5	2005	2010
HB-1401	VOLVO	V50	2.5	L5	2005	2011
HB-1401	VOLVO	V70	2.4	L5	2005	2006
HB-1401	VOLVO	V70	2.5	L5	2004	2007
HB-1401	VOLVO	XC70	2.0	L4	2016	2016
HB-1401	VOLVO	XC70	2.5	L5	2016	2016
HB-1402	VOLVO	S40	1.9	L4	2000	2004
HB-1402	VOLVO	V40	1.9	L4	2000	2004
HB-1551	LAND ROVER	FREELANDER	2.5	V6	2003	2006
HB-1601	CADILLAC	CATERA	3.0	6	1999	2001
HB-1601	CADILLAC	CTS	3.2	6	2003	2004
HB-1601	SATURN	L300	3.0	6	2001	2005
HB-1601	SATURN	LS2	3.0	6	2000	2000
HB-1601	SATURN	LW2	3.0	6	2000	2000
HB-1601	SATURN	LW300	3.0	6	2001	2003
HB-1601	CHEVROLET	VECTRA	3.2	6	2003	2005
HB-1601	SATURN	VUE	3.0	6	2002	2003
HB-1651	KIA	SPORTAGE	2.0	4	1995	2002

BUSQUEDA POR ARMADORA



LA CHISPA DE TU MOTOR CALIDAD / PRECIO

Nueva Línea de Cables para Bujías

CABLE BOBINADO

VENTAJAS SOBRE LA COMPETENCIA:

1. Aprovecha toda la potencia de la bobina.
2. Mejora la chispa en la bujía y por ende la combustión.
3. Óptima reducción de ruido electromagnético.
4. Presenta una resistencia <math>< 5000 \Omega</math> mts.
5. Efecto inductivo hace que la resistencia actúe en un solo sentido.
6. Mayor duración del conductor (acero inoxidable vs. polímero).

Compatibles
Para Sistemas a Gas

ASAHI
NIPPON DENSEN

Aislamiento interior de alta rigidez dieléctrica, aislamiento exterior antillama. Cables en EPDM. Puede resistir temperaturas hasta de 160°C.



Bobinado en acero inoxidable que permite que la corriente pase mucho más rápido, aprovechando la potencia de la bobina.



Supresor interno de interferencia electromagnética compuesto de fibra de carbón y KEVLAR o roving.



Capuchón en SILICÓN para alta temperatura de excelente rigidez dieléctrica. Buen ajuste con bujías y distribuidor.



Terminales de acero inoxidable que:

- Aseguran una conexión correcta
- Resisten múltiples conexiones y desconexiones
- Resisten la corrosión.

CONSULTA
¡NUEVOS CABLES PARA BUJÍAS!

MODELO	TIPO	CL.	IP
A-1161			
1000 cc	16-18	4	1.2
1200 cc	18-20	4	1.2
1500 cc	20-22	4	1.2
1800 cc	22-24	4	1.2
2000 cc	24-26	4	1.2
A-1190			
1000 cc	16-18	4	1.2
1200 cc	18-20	4	1.2
1500 cc	20-22	4	1.2
1800 cc	22-24	4	1.2
2000 cc	24-26	4	1.2
A-4145			
1000 cc	16-18	4	1.2
1200 cc	18-20	4	1.2
1500 cc	20-22	4	1.2
1800 cc	22-24	4	1.2
2000 cc	24-26	4	1.2



ACURA

REFERENCIA KEM :IC-670

HB-670



MODELO	AÑO	LTS.	CIL.	SIST.
RDX	19-21	2.0	4	MPFI
TLX	21-22	2.0	4	MPFI

N° DE TERMINALES : 3



REFERENCIA KEM:IC-95

HB-95



MODELO	AÑO	LTS.	CIL.	SIST.
EL	97-00	1.6	L4	MPFI
EL	01-01	1.7	L4	MPFI
INTEGRA	92-93	1.7	L4	MPFI
INTEGRA	92-01	1.8	L4	MPFI

N° DE TERMINALES : 1



AUDI

REFERENCIA KEM :IC-300

HB-300

MODELO	AÑO	LTS.	CIL.	SIST.
A6 QUATTRO	05-06	4.2	V8	MPFI
A8 QUATTRO	03-06	4.2	V8	MPFI
ALLROAD QUATTRO	03-05	4.2	V8	MPFI
S4	04-09	4.2	V8	MPFI

N° DE TERMINALES : 4



BMW

REFERENCIA KEM :IC-87

HB-87



MODELO	AÑO	LTS.	CIL.	SIST.
320i	01-01	2.2	L6	MPFI
323i	97-01	2.5	L6	MPFI
323ti	99-00	2.5	L6	MPFI
328i	96-00	2.8	L6	MPFI
330Ci	01-02	3	L6	MPFI
330i	01-02	3	L6	MPFI
528i	96-00	2.8	L6	MPFI
530i	01-02	3	L6	MPFI
X5	01-03	3	L6	MPFI
Z3	01-02	2.2	L6	MPFI
Z3	02-02	3	L6	MPFI
Z8	00-02	5	V8	MPFI
323is	98-99	2.5	L6	MPFI
328is	96-99	2.8	L6	MPFI
330xi	01-02	3	L6	MPFI
850Ci	98-99	5.4	V12	MPFI
M3	98-01	3.2	L6	MPFI
M5	99-03	4.9	V8	MPFI
M5	03-03	5.0	V8	MPFI

N° DE TERMINALES : 3



BUICK

REFERENCIA KEM :IC-209

HB-209

MODELO	AÑO	LTS.	CIL.	SIST.
ENCORE	15-20	1.4	4	MPFI

N° DE TERMINALES : 4



BUICK

HB-282 REFERENCIA KEM :IC-282

MODELO	AÑO	LTS.	CIL.	SIST.
ALLURE	09-09	5.3	V8	MPFI
LACROSSE	08-09	5.3	V8	MPFI
LACROSSE	06-07	5.3	V8	MPFI

N° DE TERMINALES :4

CADILLAC

HB-208 REFERENCIA KEM :IC-208

MODELO	AÑO	LTS.	CIL.	SIST.
CTS	16-19	6.2	8	MPFI
ESCALADE	17-21	6.2	8	MPFI
ESCALADE ESV	17-21	6.2	8	MPFI

N° DE TERMINALES : 4

CADILLAC

HB-1601 REFERENCIA KEM :IC-1601

MODELO	AÑO	LTS.	CIL.	SIST.
CATERA	19-01	3.0	6	MPFI
CTS	03-04	3.2	6	MPFI

N° DE TERMINALES : CONECTOR 1,3,5

CHEVROLET

HB-207 REFERENCIA KEM: IC-207

MODELO	AÑO	LTS.	CIL.	SIST.
AVEO	18-23	1.5	L4	MPFI
CAVALIER	18-23	1.5	L4	MPFI

N° DE TERMINALES : 2

HB-282 REFERENCIA KEM :IC-282

MODELO	AÑO	LTS.	CIL.	SIST.
CTS	06-07	6	V8	MPFI
CTS	09-15	6.2	V8	MPFI
ESCALADE	09-13	6	V8	MPFI
ESCALADE	07-16	6.2	V8	MPFI
ESCALADE ESV	07-16	6.2	V8	MPFI
ESCALADE EXT	07-13	6.2	V8	MPFI

N° DE TERMINALES

HB-514 REFERENCIA KEM : IC-514

MODELO	AÑO	LTS.	CIL.	SIST.
NOVA	85-88	1.6	L4	MPFI

N° DE TERMINALES : 6



CHEVROLET

HB-208

REFERENCIA KEM :IC-208



MODELO	AÑO	LTS.	CIL.	SIST.
CAMARO	16-21	6.2	8	MPFI
CORVETTE	14-19	6.2	8	MPFI
EXPRESS 2500	18-21	4.3	6	MPFI
EXPRESS 3500	18-21	4.3	6	MPFI
EXPRESS 3500	21-21	6.6	8	MPFI
EXPRESS 3500	14-21	4.3	6	MPFI
SILVERADO 1500	14-21	5.3	8	MPFI
SILVERADO 1500	14-18	6.2	8	MPFI
SILVERADO 1500	14-20	5.3	8	MPFI
TAHOE	15-21	5.3	8	MPFI
TAHOE	18-18	6.2	8	MPFI
SAVANA 2500	18-18	4.3	6	MPFI

N° DE TERMINALES : 4

HB-1601

REFERENCIA KEM :IC-1601

MODELO	AÑO	LTS.	CIL.	SIST.
VECTRA	03-05	3.2	6	MPFI

N° DE TERMINALES : CONECTOR 1,3,5



HB-209

REFERENCIA KEM :IC-209

MODELO	AÑO	LTS.	CIL.	SIST.
CRUZE	16-19	1.4	4	MPFI
EQUINOX	18-21	1.5	4	MPFI
VOLT	16-19	1.5	4	MPFI
MALIBU	16-21	1.5	4	MPFI

N° DE TERMINALES : 4



REFERENCIA KEM :IC-282

HB-282

MODELO	AÑO	LTS.	CIL.	SIST.
AVALANCHE	07-13	5.3	V8	MPFI
AVALANCHE	07-09	6	V8	MPFI
CAMARO	10-15	6.2	V8	MPFI
CAPRICE	11-17	6	V8	MPFI
CHEYENNE	10-13	5.3	V8	MPFI
COLORADO	09-12	5.3	V8	MPFI
CORVETTE	05-07	6.0	V8	MPFI
CORVETTE	08-13	6.2	V8	MPFI
CORVETTE	06-13	7.0	V8	MPFI
EXPRESS 1500	08-14	5.3	V8	MPFI
EXPRESS 2500	08-20	6	V8	MPFI
EXPRESS 2500	08-17	4.8	V8	MPFI
EXPRESS 3500	08-20	6	V8	MPFI
EXPRESS 3500	08-17	4.8	V8	MPFI
EXPRESS 4500	09-20	6	V8	MPFI
EXPRESS PASAJEROS	10-12	6	V8	MPFI
IMPALA	06-09	5.3	V8	MPFI
MONTE CARLO	07-07	5.3	V8	MPFI
SILVERADO 1500	07-13	4.8	V8	MPFI
SILVERADO 1500	07-13	5.3	V8	MPFI
SILVERADO 1500	07-13	6	V8	MPFI
SILVERADO 1500	09-13	6.2	V8	MPFI
SILVERADO 2500	07-13	5.3	V8	MPFI
SILVERADO 2500	07-13	4.8	V8	MPFI
SILVERADO 2500 HD	08-18	6	V8	MPFI
SILVERADO 3500	08-18	6	V8	MPFI
SILVERADO 3500	08-09	5.3	V8	MPFI
SILVERADO 3500 HD	08-18	6	V8	MPFI
SS	14-17	6.2	V8	MPFI
SSR	05-06	6	V8	MPFI
SUBURBAN	07-15	5.3	V8	MPFI
SUBURBAN	08-13	6	V8	MPFI
SUBURBAN 1500	07-14	5.3	V8	MPFI
SUBURBAN 1500	07-13	6	V8	MPFI
SUBURBAN 3500 HD	07-13	6	V8	MPFI
TAHOE	16-18	5.3	V8	MPFI
TAHOE	07-14	4.8	V8	MPFI
TAHOE	07-09	6	V8	MPFI
TAHOE	08-09	6.2	V8	MPFI
TRAIL BLAZER	06-08	5.3	V8	MPFI
TRAIL BLAZER	06-09	6	V8	MPFI
TRAIL BLAZER EXT	05-06	5.3	V8	MPFI

N° DE TERMINALES : 4



CHRYSLER

DODGE

REFERENCIA KEM: IC-196

HB-196

MODELO	AÑO	LTS.	CIL.	SIST.
CIRRUS	01-05	2.7	V6	MPFI
SEBRING	01-05	2.7	V6	MPFI
CONCORDE	98-04	2.7	V6	MPFI
300	05-05	2.7	V6	MPFI



N° DE TERMINALES : 2

REFERENCIA KEM :IC-49

HB-49

MODELO	AÑO	LTS.	CIL.	SIST.
SEBRING	95-96	2	L4	MPFI



N° DE TERMINALES :3

REFERENCIA KEM: IC-70

HB-70

MODELO	AÑO	LTS.	CIL.	SIST.
PACIFICA	04-06	3.5	V6	MPFI
300M	98-04	3.5	V6	MPFI
CONCORDE	01-04	3.5	V6	MPFI
300	05-05	3.5	V6	MPFI
CONCORDE	98-01	3.2	V6	MPFI
LHS	99-01	3.5	V6	MPFI
PROWLER	97-02	3.5	V6	MPFI



N° DE TERMINALES : 2

REFERENCIA KEM : IC-607

HB-607



MODELO	AÑO	LTS.	CIL.	SIST.
PROMASTER RAPID	17-20	1.0	4	MPFI

N° DE TERMINALES : 6

REFERENCIA KEM :IC-49

HB-49

MODELO	AÑO	LTS.	CIL.	SIST.
STRATUS	95-97	2.4	L4	MPFI
NEON	95-96	2	L4	MPFI
STRATUS	95-96	2	L4	MPFI
RAM 2500	96-96	8	V-10	MPFI
RAM 3500	96-96	8	V-10	MPFI
AVENGER	95-96	2	L4	MPFI



N° DE TERMINALES 3

REFERENCIA KEM :IC-109

HB-109

MODELO	AÑO	LTS.	CIL.	SIST.
ATTITUDE	06-11	1.4	L4	MPFI



N° DE TERMINALES :2



DODGE

REFERENCIA KEM: IC-70

HB-70

MODELO	AÑO	LTS.	CIL.	SIST.
PACIFICA	04-06	3.5	V6	MPFI
300M	98-04	3.5	V6	MPFI
CONCORDE	01-04	3.5	V6	MPFI
300	05-05	3.5	V6	MPFI
CONCORDE	98-01	3.2	V6	MPFI
LHS	99-01	3.5	V6	MPFI
PROWLER	97-02	3.5	V6	MPFI

N° DE TERMINALES : 2



FIAT

REFERENCIA KEM : IC-607

HB-607



MODELO	AÑO	LTS.	CIL.	SIST.
UNO	13-18	1.0	4	MPFI

N° DE TERMINALES : 6

HB-196

REFERENCIA KEM: IC-196

MODELO	AÑO	LTS.	CIL.	SIST.
INTREPID	98-05	2.7	V6	MPFI
STRATUS	01-05	2.7	V6	MPFI
MAGNUM	05-05	2.7	V6	MPFI

N° DE TERMINALES : 2



FORD

REFERENCIA KEM :IC-405

HB-405

MODELO	AÑO	LTS.	CIL.	SIST.
CONTOUR	99-00	2.0	4	MPFI
COURIER	01-20	1.6	4	MPFI
ECOSPORT	04-08	2.0	4	MPFI
ESCAPE	01-04	2.0	4	MPFI
FIESTA	30-10	1.6	4	MPFI
FIESTA	98-01	1.3	4	MPFI
FIESTA	98-00	1.4	4	MPFI
FOCUS	00-04	2.0	4	MPFI
IKON	07-07	1.6	4	MPFI
KA	08-08	1.6	4	MPFI
MONDEO	07-07	2.0	4	MPFI
RANGER	01-12	2.3	4	MPFI

N° DE TERMINALES : 3



FIAT

REFERENCIA KEM :IC-604

HB-604

MODELO	AÑO	LTS.	CIL.	SIST.
ALBEA	09-11	1.8	4	MPFI
IDEA ADVENTURE	08-09	1.8	4	MPFI
STRADA ADVENTURE	13-14	1.6	4	MPFI

N° DE TERMINALES : 3



FORD

REFERENCIA KEM: IC-468

HB-468

MODELO	AÑO	LTS.	CIL.	SIST.
FUSION	06-09	2.3	L4	MPFI

N° DE TERMINALES : 2



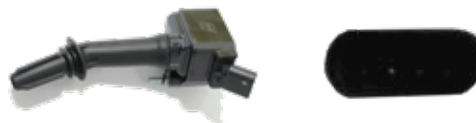
GMC

REFERENCIA KEM :IC-209

HB-209

MODELO	AÑO	LTS.	CIL.	SIST.
TERRAIN	18-20	1.5	4	MPFI

N° DE TERMINALES : 4



REFERENCIA KEM :IC-1401

HB-1401

MODELO	AÑO	LTS.	CIL.	SIST.
FOCUS	07-11	2.5	L5	MPFI

N° DE TERMINALES : 4



REFERENCIA KEM :IC-282

HB-282

MODELO	AÑO	LTS.	CIL.	SIST.
CANYON	09-12	5.3	V8	MPFI
ENVOY	05-06	5.3	V8	MPFI
ENVOY XL	05-06	5.3	V8	MPFI
ENVOY XUV	05-05	5.3	V8	MPFI
SAVANA 1500	08-14	5.3	V8	MPFI
SAVANA 2500	08-17	4.8	V8	MPFI
SAVANA 2500	08-18	6	V8	MPFI
SAVANA 3500	08-17	4.8	V8	MPFI
SAVANA 3500	08-18	6	V8	MPFI
SAVANA 3500	12-13	6.6	V8	MPFI
SAVANA 4500	09-18	6	V8	MPFI
SIERRA 1500	07-13	5.3	V8	MPFI
SIERRA 1500	07-14	6.2	V8	MPFI
SIERRA 1500	07-13	4.8	V8	MPFI
SIERRA 1500	07-13	6.0	V8	MPFI
SIERRA 2500 HD	08-19	6	V8	MPFI
SIERRA 3500 HD	08-18	6	V8	MPFI
YUKON	08-18	4.8	V8	MPFI
YUKON	07-09	5.3	V8	MPFI
YUKON	07-14	6	V8	MPFI
YUKON	08-13	6.2	V8	MPFI
YUKON XL 1500	07-14	5.3	V8	MPFI
YUKON XL 1500	07-09	6	V8	MPFI
YUKON XL 1500	07-14	6.2	V8	MPFI
YUKON XL 2500	07-13	6	V8	MPFI

N° DE TERMINALES : 4



GEO

REFERENCIA KEM : IC-514

HB-514

MODELO	AÑO	LTS.	CIL.	SIST.
PRIZM	89-92	1.6	L4	MPFI

N° DE TERMINALES : 1



GMC

HB-208

REFERENCIA KEM :IC-208



MODELO	AÑO	LTS.	CIL.	SIST.
SAVANA 3500	18-18	6.2	8	MPFI
SIERRA 1500	14-18	6.2	8	MPFI
SIERRA 1500	14-21	4.3	6	MPFI
SIERRA 1500	14-21	4.3	6	MPFI
YUKON	15-18	6.6	8	MPFI
YUKON	15-18	4.3	6	MPFI
YUKON XL	15-18	5.3	8	MPFI
YUKON XL	15-18	6.2	8	MPFI

N° DE TERMINALES : 4

HONDA

HB-95

REFERENCIA KEM:IC-95

MODELO	AÑO	LTS.	CIL.	SIST.
ACCORD	98-02	2.3	L4	MPFI
CR-V	97-01	2	L4	MPFI
CIVIC	92-95	1.5	L4	MPFI
CIVIC	92-00	1.6	L4	MPFI
ACCORD	90-91	2.2	L4	MPFI
CIVIC DEL SOL	93-95	1.5	L4	MPFI
CIVIC DEL SOL	93-97	1.6	L4	MPFI

N° DE TERMINALES : 1



HONDA

HB-92

REFERENCIA KEM: IC-92

MODELO	AÑO	LTS.	CIL.	SIST.
ACCORD	04-06	2.2	L4	MPFI
CIVIC	98-04	1.6	L4	MPFI
ODYSSEY	01-04	2.2	L4	MPFI
ODYSSEY	05-05	2.3	L4	MPFI

N° DE TERMINALES : 1



HB-95

REFERENCIA KEM:IC-95

MODELO	AÑO	LTS.	CIL.	SIST.
ACCORD	98-02	2.3	L4	MPFI
CR-V	97-01	2	L4	MPFI
CIVIC	92-95	1.5	L4	MPFI
CIVIC	92-00	1.6	L4	MPFI
ACCORD	90-91	2.2	L4	MPFI
CIVIC DEL SOL	93-95	1.5	L4	MPFI
CIVIC DEL SOL	93-97	1.6	L4	MPFI

N° DE TERMINALES : 1



HB-1601

REFERENCIA KEM :IC-669

MODELO	AÑO	LTS.	CIL.	SIST.
CIVIC	19-01	2.0	4	MPFI
FIT	03-04	1.5	4	MPFI

N° DE TERMINALES : 3



HONDA

REFERENCIA KEM :IC-653

HB-653

MODELO	AÑO	LTS.	CIL.	SIST.
ACCORDACCORD	94-95	2.2	4	MPFI
CIVIC	96-00	1.6	4	MPFI
ODYSSEY	98-98	2.3	4	MPFI
ODYSSEY	95-97	2.2	4	MPFI



N° DE TERMINALES :4

REFERENCIA KEM :IC-670

HB-670

MODELO	AÑO	LTS.	CIL.	SIST.
ACCORD	18-21	1.5	4	MPFI
ACCORD	18-21	2.0	4	MPFI
CITY	21-22	1.5	4	MPFI
CIVIC	16-21	1.5	4	MPFI
CLARITY	18-21	1.5	4	MPFI
CR-V	17-21	1.5	4	MPFI
CR-V	20-20	2.0	4	MPFI
INSIGHT	19-21	1.5	4	MPFI



N° DE TERMINALES :3

HUMMER

REFERENCIA KEM :IC-282

HB-282

MODELO	AÑO	LTS.	CIL.	SIST.
H2	08-09	6.2	V8	MPFI
H3	08-10	5.3	V8	MPFI
H3T	08-10	5.3	V8	MPFI



N° DE TERMINALES :4

HYUNDAI

REFERENCIA KEM :IC-109

HB-109

MODELO	AÑO	LTS.	CIL.	SIST.
ATTITUDE	01-05	1.4	L4	MPFI



N° DE TERMINALES :2

REFERENCIA KEM :IC-1203

HB-1203

MODELO	AÑO	LTS.	CIL.	SIST.
ELANTRA	11-16	1.8	L4	MPFI
TUCSON	14-21	2.0	L4	MPFI
ELANTRA GT	13-20	2.0	L4	MPFI
ELANTRA	14-14	2.0	L4	MPFI
ELANTRA COUPE	13-14	1.8	L4	MPFI



N° DE TERMINALES :2

REFERENCIA KEM :IC-1205

HB-1205

MODELO	AÑO	LTS.	CIL.	SIST.
SANTA FE	05-06	2.0	L4	MPFI
SANTA FE SPORT	07-15	2.0	L4	MPFI
SONATA	08-15	2.0	L4	MPFI



N° DE TERMINALES :2

HYUNDAI

REFERENCIA KEM :IC-1204

HB-1204

MODELO	AÑO	LTS.	CIL.	SIST.
SANTA FE	07-18	3.3	V6	MPFI
AZERA	07-17	3.3	V6	MPFI
SANTA FE	10-12	3.5	V6	MPFI
SANTA FE XL	13-19	3.3	V6	MPFI
SONATA	06-10	3.3	V6	MPFI
SONATA	06-07	2.4	L4	MPFI
AZERA	06-10	3.8	V6	MPFI
ENTOURAGE	07-08	3.8	V6	MPFI
GENESIS	09-16	3.8	V6	MPFI
GENESIS COUPE	10-16	3.8	V6	MPFI
VERACRUZ	07-12	3.8	V6	MPFI

N° DE TERMINALES :2



REFERENCIA KEM :IC-1206

HB-1206

MODELO	AÑO	LTS.	CIL.	SIST.
ELANTRA	15-20	2.0	4	MPFI
KONA	18-21	2.0	4	MPFI
SONATA	16-17	2.0	4	MPFI
SONATA	15-15	2.4	4	MPFI
VELOSTER	19-21	2.0	4	MPFI

N° DE TERMINALES : 4



INFINITI

REFERENCIA KEM :IC-1131

HB-1131

MODELO	AÑO	LTS.	CIL.	SIST.
QX4	00-01	3.5	6	MPFI

N° DE TERMINALES : 3



REFERENCIA KEM :IC-1127

HB-1127

MODELO	AÑO	LTS.	CIL.	SIST.
QX56	04-06	5.6	8	MPFI

N° DE TERMINALES : 3



ISUZU

REFERENCIA KEM :IC-653

HB-653

MODELO	AÑO	LTS.	CIL.	SIST.
OASIS	96-07	2.2	4	MPFI
OASIS	98-99	2.2	4	MPFI

N° DE TERMINALES :2



ISUZU

REFERENCIA KEM: IC-92

HB-92

MODELO	AÑO	LTS.	CIL.	SIST.
OASIS	96-97	2.2	L4	MPFI
OASIS	98-99	2.3	L4	MPFI

N° DE TERMINALES : 1



REFERENCIA KEM :IC-282

HB-282

MODELO	AÑO	LTS.	CIL.	SIST.
ASCENDER	05-06	5.3	V8	MPFI
NPR	07-15	6	V8	MPFI
NPR-HD	08-15	6	V8	MPFI

N° DE TERMINALES :4



KIA

REFERENCIA KEM :IC-1651

HB-1651

MODELO	AÑO	LTS.	CIL.	SIST.
SPORTAGE	95-02	2.0	4	MPFI

N° DE TERMINALES : 2



KIA

REFERENCIA KEM :IC-1204

HB-1204

MODELO	AÑO	LTS.	CIL.	SIST.
SORENTO	08-17	3.3	V6	MPFI
SORENTO	11-13	3.5	V6	MPFI
OPTIMA	06-08	2.4	L4	MPFI
SORENTO	07-09	3.8	V6	MPFI
SEDONA	15-17	3.3	V6	MPFI
SEDONA	11-14	3.5	V6	MPFI
AMANTI	07-09	3.8	V6	MPFI
BORREGO	09-11	3.8	V6	MPFI
CADENZA	14-15	3.3	V6	MPFI
MAGENTIS	07-07	2.4	L4	MPFI
K900	15-18	3.8	V6	MPFI
SEDONA	06-10	3.8	V6	MPFI

N° DE TERMINALES :2



REFERENCIA KEM :IC-1206

HB-1206

MODELO	AÑO	LTS.	CIL.	SIST.
FORTE	16-21	2.0	4	MPFI
FORTE KOUP	16-16	2.0	4	MPFI
OPTIMA	15-20	2.0	4	MPFI
OPTIMA	16-16	2.4	4	MPFI
SELTOS	21-21	2.0	4	MPFI
SOUL	20-21	2.0	4	MPFI

N° DE TERMINALES : 4



KIA

REFERENCIA KEM :IC-1203

HB-1203

MODELO	AÑO	LTS.	CIL.	SIST.
SOUL	05-06	2.0	L4	MPFI
SPORTAGE	07-08	2.0	L4	MPFI
FORTE	07-08	1.6	L4	MPFI
FORTE	06-08	1.8	L4	MPFI
FORTE	07-08	2.0	L4	MPFI
FORTE5	07-08	2.0	L4	MPFI
FORTE KOUP	08-08	2.0	L4	MPFI

N° DE TERMINALES :2



REFERENCIA KEM :IC-1205

HB-1205

MODELO	AÑO	LTS.	CIL.	SIST.
SPORTAGE	11-16	2.0	L4	MPFI
OPTIMA	11-15	2.0	L4	MPFI
FORTE5	12-13	2.4	L4	MPFI
RONDO	15-15	2.0	L4	MPFI
RONDO	12-12	2.4	L4	MPFI

N° DE TERMINALES :2



LAND ROVER

REFERENCIA KEM :IC-1551

HB-1551

MODELO	AÑO	LTS.	CIL.	SIST.
FREELANDER	03-06	2.5	4	MPFI

N° DE TERMINALES :4



LEXUS

REFERENCIA KEM :IC-521

HB-521

MODELO	AÑO	LTS.	CIL.	SIST.
GS300	05-06	3	V6	MPFI
GS350	07-08	3.5	V6	MPFI
GS450h	07-08	3.5	V6	MPFI
IS250	06-08	2.5	V6	MPFI
IS350	07-08	3.5	V6	MPFI
LS460	07-08	4.6	V8	MPFI
LS600h	08-08	5	V8	MPFI

N° DE TERMINALES :4

REFERENCIA KEM: IC-511

HB-511

MODELO	AÑO	LTS.	CIL.	SIST.
ES300	99-03	3	V6	MPFI
RX300	99-03	3	V6	MPFI

N° DE TERMINALES : 4



REFERENCIA KEM: IC-104

HB-104

MODELO	AÑO	LTS.	CIL.	SIST.
LS400	90-97	4	V8	MPFI
SC400	92-97	4	V8	MPFI

N° DE TERMINALES : 2



LEXUS

REFERENCIA KEM :IC-521

HB-521

MODELO	AÑO	LTS.	CIL.	SIST.
GS300	05-06	3	V6	MPFI
GS350	07-08	3.5	V6	MPFI
GS450h	07-08	3.5	V6	MPFI
IS250	06-08	2.5	V6	MPFI
IS350	07-08	3.5	V6	MPFI
LS460	07-08	4.6	V8	MPFI
LS600h	08-08	5	V8	MPFI

N° DE TERMINALES :4

LEXUS

REFERENCIA KEM :IC-526

HB-526



MODELO	AÑO	LTS.	CIL.	SIST.
RX350	16-20	3.5	6	MPFI
RX450h	16-21	3.5	6	MPFI
RX450hL	20-21	3.5	6	MPFI

N° DE TERMINALES : 4

REFERENCIA KEM :IC-518

HB-518

MODELO	AÑO	LTS.	CIL.	SIST.
VIBE	09-10	1.8	4	MPFI

N° DE TERMINALES : 4



MAZDA

REFERENCIA KEM :IC-405

HB-405

MODELO	AÑO	LTS.	CIL.	SIST.
B2300	10-10	2.3	4	MPFI
TRIBUTE	04-04	2.3	4	MPFI

N° DE TERMINALES : 3

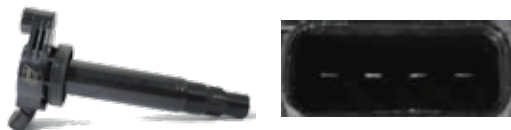


REFERENCIA KEM :IC-507

HB-507

MODELO	AÑO	LTS.	CIL.	SIST.
ES330	04-06	3.3	6	MPFI
RX330	04-06	3.3	6	MPFI
RX400h	06-08	3.3	6	MPFI

N° DE TERMINALES : 4



MG

REFERENCIA KEM :IC-87

HB-87

MODELO	AÑO	LTS.	CIL.	SIST.
SEBRING	03-05	2.5	L6	MPFI

N° DE TERMINALES :3



MERCURY

REFERENCIA KEM :IC-405

HB-405

MODELO	AÑO	LTS.	CIL.	SIST.
MYSTIQUE	99-00	2.0	4	MPFI



N° DE TERMINALES : 3

REFERENCIA KEM: IC-468

HB-468

MODELO	AÑO	LTS.	CIL.	SIST.
MILAN	06-09	2.3	L4	MPFI



N° DE TERMINALES : 2

MITSUBISHI

REFERENCIA KEM :IC-952

HB-952

MODELO	AÑO	LTS.	CIL.	SIST.
GALANT	05-09	3.8	V6	MPFI
ECLIPSE	06-12	3.8	V6	MPFI
OUTLANDER	04-06	2.4	L4	MPFI
GALANT	04-12	2.4	L4	MPFI
ECLIPSE	06-12	2.4	L4	MPFI
LANCER	04-06	2.4	L4	MPFI



N° DE TERMINALES : 3

MITSUBISHI

REFERENCIA KEM :IC-808

HB-808

MODELO	AÑO	LTS.	CIL.	SIST.
LACER	08-12	2.0	4	MPFI



N° DE TERMINALES : 3

REFERENCIA KEM :IC-956

HB-956

MODELO	AÑO	LTS.	CIL.	SIST.
GALANT	04-07	3.8	V6	MPFI
ENDEAVOR	04-08	3.8	V6	MPFI



N° DE TERMINALES : 3

NISSAN

REFERENCIA KEM: IC-125

HB-125

MODELO	AÑO	LTS.	CIL.	SIST.
SENTRA	87-88	1.6	L4	MPFI
MAXIMA	85-88	3.0	V6	MPFI
STANZA	85-89	2.0	L4	MPFI
200SX	84-87	1.8	L4	MPFI
200SX	86-87	2.0	L6	MPFI
300ZX	84-87	3.0	V6	MPFI

N° DE TERMINALES : 2



NISSAN

REFERENCIA KEM :IC-1131

HB-1131

MODELO	AÑO	LTS.	CIL.	SIST.
PATHFINDER	00-01	3.5	6	MPFI
PATHFINDER	00-01	3.3	6	MPFI



Nº DE TERMINALES : 3

REFERENCIA KEM :IC-1103

HB-1103

MODELO	AÑO	LTS.	CIL.	SIST.
JUKE	11-17	1.6	4	MPFI
ROGUE	18-19	2.0	4	MPFI
SENTRA	17-19	1.6	4	MPFI
SENTRA	20-22	2.0	4	MPFI
X-TRAIL	18-20	2.0	4	MPFI

Nº DE TERMINALES : 3

HB-1127

REFERENCIA KEM :IC-1127



MODELO	AÑO	LTS.	CIL.	SIST.
ARMADA	05-06	5.6	8	MPFI
PATHFINDER ARMADA	04-04	5.6	8	MPFI
TITAN	04-07	5.6	8	MPFI

Nº DE TERMINALES : 3

PLYMOUTH

REFERENCIA KEM :IC-49

HB-49

MODELO	AÑO	LTS.	CIL.	SIST.
BREEZE	96-96	2.0	L4	MPFI
BREEZE	96-96	2.4	L4	MPFI



Nº DE TERMINALES : 3

PEUGEOT

REFERENCIA KEM : IC-731

HB-731

MODELO	AÑO	LTS.	CIL.	SIST.
407	06-08	3	L4	MPFI
607	06-08	3	L4	MPFI
406	02-06	3	L4	MPFI

Nº DE TERMINALES : 2



HB-733

REFERENCIA KEM :IC-733

MODELO	AÑO	LTS.	CIL.	SIST.
306	97-02	2.8	6	MPFI
406	00-05	2.8	6	MPFI

Nº DE TERMINALES : 4

PONTIAC

HB-282

REFERENCIA KEM :IC-282

MODELO	AÑO	LTS.	CIL.	SIST.
G8	08-09	6	V8	MPFI
G8	09-09	6.2	V8	MPFI
GRAND PRIX	06-08	5.3	V8	MPFI
GTO	05-06	6	V8	MPFI

N° DE TERMINALES :4



RAM

HB-604

REFERENCIA KEM :IC-604

MODELO	AÑO	LTS.	CIL.	SIST.
RAM 700	15-15	1.6	4	MPFI

N° DE TERMINALES : 3



HB-518

REFERENCIA KEM :IC-518

MODELO	AÑO	LTS.	CIL.	SIST.
VIBE	09-10	1.8	4	MPFI

N° DE TERMINALES : 4



RENAULT

HB-731

REFERENCIA KEM: IC-731

MODELO	AÑO	LTS.	CIL.	SIST.
LAGUNA	03-06	2.9	V6	MPFI

N° DE TERMINALES :



HB-508

REFERENCIA KEM :IC-508

MODELO	AÑO	LTS.	CIL.	SIST.
VIBE	03-06	1.8	4	MPFI

N° DE TERMINALES :4



SAAB

HB-282

REFERENCIA KEM :IC-282

MODELO	AÑO	LTS.	CIL.	SIST.
9-7x	05-09	5.3	V8	MPFI
9-7x	08-09	6.0	V8	MPFI

N° DE TERMINALES :4



SATURN

REFERENCIA KEM :IC-1601

HB-1601

MODELO	AÑO	LTS.	CIL.	SIST.
L300	01-05	3.0	4	MPFI
LS2	00-00	3.0	4	MPFI
LW2	00-00	3.0	4	MPFI
LW300	01-03	3.0	4	MPFI
VUE	02-03	3.0	4	MPFI

N° DE TERMINALES : CONECTOR 1,3,5



SMART

REFERENCIA KEM :IC-802

HB-802

MODELO	AÑO	LTS.	CIL.	SIST.
FORTWO	04-07	0.7	L3	MPFI
ROADSTER	04-05	0.7	L3	MPFI

N° DE TERMINALES :4



TOYOTA

REFERENCIA KEM :IC-507

HB-507

MODELO	AÑO	LTS.	CIL.	SIST.
CAMRY	04-06	3.3	6	MPFI
HIGHLANDER	04-08	3.3	6	MPFI
SIENNA	04-06	3.3	6	MPFI
SOLARA	04-08	3.3	6	MPFI

N° DE TERMINALES : 4



TOYOTA

REFERENCIA KEM :IC-508

HB-508

MODELO	AÑO	LTS.	CIL.	SIST.
CELICA	00-05	1.8	4	MPFI
COROLLA	05-06	1.8	4	MPFI
MATRIX	03-06	1.8	4	MPFI

N° DE TERMINALES :4



REFERENCIA KEM :IC-515

HB-515

MODELO	AÑO	LTS.	CIL.	SIST.
TACOMA	00-04	2.4	4	MPFI
TACOMA	00-04	2.7	4	MPFI
4RUNNER	99-00	2.7	4	MPFI

N° DE TERMINALES :4



REFERENCIA KEM: IC-514

HB-514

MODELO	AÑO	LTS.	CIL.	SIST.
CAMRY	83-91	2	L4	MPFI
COROLLA	83-92	1.6	L4	MPFI
CELICA	86-89	2	L4	MPFI
CELICA	90-93	1.6	L4	MPFI
VAN	84-85	2	L4	MPFI
VAN	96-89	2.2	L4	MPFI
TERCEL	90-90	1.5	L4	MPFI
TERCEL	83-87	1.5	L4	MPFI
VAN WAGOM	8-88	2.2	L4	MPFI

N° DE TERMINALES : 1



TOYOTA

REFERENCIA KEM :IC-518

HB-518

MODELO	AÑO	LTS.	CIL.	SIST.
COROLLA	09-19	1.8	4	MPFI
C-HR	18-20	2.0	4	MPFI
COROLLA	11-13	2.4	4	MPFI
MATRIX	09-14	1.8	4	MPFI
PRIUS	10-15	1.8	4	MPFI
PRIUS V	12-17	1.8	4	MPFI
COROLLA iM	17-18	1.8	4	MPFI

N° DE TERMINALES : 4



REFERENCIA KEM: IC-196

HB-104

MODELO	AÑO	LTS.	CIL.	SIST.
CAMRY	94-96	2.2	L4	MPFI
4RUNNER	93-95	2.4	L4	MPFI
4RUNNER	92-95	3	V6	MPFI
PICK UP	93-95	2.4	L4	MPFI
PICK UP	92-95	3	V6	MPFI
T100	93-94	3	V6	MPFI
CELICA	92-93	2	L4	MPFI
CELICA	90-92	2.2	L4	MPFI
MR2	92-95	2	L4	MPFI
MR2	91-92	2.2	L4	MPFI

N° DE TERMINALES : 2



REFERENCIA KEM: IC-511

HB-511

MODELO	AÑO	LTS.	CIL.	SIST.
CAMRY	02-06	3	V6	MPFI
SIENNA	02-06	3	V6	MPFI
AVALON	02-04	3	V6	MPFI
HIGHLANDER	01-03	3	V6	MPFI

N° DE TERMINALES : 4



REFERENCIA KEM: IC-525

HB-525

MODELO	AÑO	LTS.	CIL.	SIST.
PICK UP	19-22	1.8	L4	MPFI
4RUNNER	12-15	1.8	L4	MPFI
CELICA	17-21	1.8	L4	MPFI
TERCEL	19-21	1.8	L4	MPFI

N° DE TERMINALES : 4



REFERENCIA KEM :IC-521

HB-521

MODELO	AÑO	LTS.	CIL.	SIST.
LAND CRUISER	08-11	5.7	V8	MPFI
SEQUOIA	08-09	5.7	V8	MPFI

N° DE TERMINALES :4

TOYOTA

HB-526

REFERENCIA KEM :IC-526



MODELO	AÑO	LTS.	CIL.	SIST.
AVALON	19-21	3.5	6	MPFI
CAMRY	04-04	3.5	6	MPFI
HIACE	20-21	3.5	6	MPFI
HIGHLANDER	17-21	3.5	6	MPFI
PRIUS V	18-18	1.8	4	MPFI
SIENNA	16-20	3.5	6	MPFI
YARIS	23-23	1.5	4	MPFI

Nº DE TERMINALES : 4

VOLKSWAGEN

HB-362

REFERENCIA KEM : IC-362



MODELO	AÑO	LTS.	CIL.	SIST.
JETTA A4	99-01	2.8	6	MPFI
GOLF A3	98-99	2.8	6	MPFI
GOLF A4	00-03	2.8	6	MPFI
GOLF A4	03	3.2	6	MPFI

Nº DE TERMINALES : 5

REFERENCIA KEM: IC-102

HB-102

MODELO	AÑO	LTS.	CIL.	SIST.
PICK UP	81-90	2.4	L4	MPFI
4RUNNER	84-84	2.4	L4	MPFI
CELICA	81-82	2.4	L4	MPFI
TERCEL	80-82	1.5	L4	MPFI
CRESSIDA	83-84	2.8	L6	MPFI
CELICA	83-83	2.8	L6	MPFI
COROLLA	80-80	1.8	L4	MPFI

Nº DE TERMINALES : 2



HB-361

REFERENCIA KEM :IC-361



MODELO	AÑO	LTS.	CIL.	SIST.
JETTA A3	94-98	2.8	6	MPFI
GOLF A3	95-98	2.8	6	MPFI
EUROVAN	97-02	2.8	6	MPFI
PASSAT	94-97	2.8	6	MPFI
CORRADO	93-95	2.8	6	MPFI

Nº DE TERMINALES : 5

VOLVO

HB-1402

REFERENCIA KEM :IC-1402

MODELO	AÑO	LTS.	CIL.	SIST.
S40	00-04	1.9	L4	MPFI
V40	00-04	1.9	L4	MPFI

Nº DE TERMINALES : 2



VOLVO

REFERENCIA KEM :IC-1401

HB-1401

MODELO	AÑO	LTS.	CIL.	SIST.
C30	07-11	2.4	L5	MPFI
C30	07-13	2.5	L5	MPFI
S40	04-12	2.5	L5	MPFI
S60	08-08	2.5	L5	MPFI
V50	06-07	2.5	L5	MPFI
C30	11-12	1.6	L5	MPFI
C70	06-13	2.5	L5	MPFI
S40	11-11	2.0	L5	MPFI
S40	04-10	2.4	L5	MPFI
S60	05-09	2.4	L5	MPFI
S60	05-09	2.5	L5	MPFI
S60	12-12	2.5	L5	MPFI
S60	14-16	2.5	L5	MPFI
V50	05-10	2.4	L5	MPFI
V50	05-11	2.5	L5	MPFI
V70	05-06	2.4	L5	MPFI
V70	04-07	2.5	L5	MPFI
XC70	07-07	2.5	L5	MPFI
XC70	16-16	2.0	L4	MPFI
XC70	16-16	2.5	L5	MPFI

N° DE TERMINALES :4





Funcionamiento

La principal función de la bobina es proporcionar a las bujías de alta tensión la chispa que alimenta la combustión del motor.

Tipos de Bobina de Encendido



Bobina Clásica



Bobina Doble



Bobina Rampa



Bobina Lápiz

Tel.: (55) 5999 1590

**ALMACÉN LATINOAMERICANO DE
FÁBRICAS AUTOMOTRICES, S.A. DE C.V.**

Margarita Maza de Juárez No. 191

Col. Nueva Industrial Vallejo

Del. Gustavo A. Madero, C.P. 07700

HERKO Automotive Group México

ventas@herko.com.mx

www.herko.com.mx

www.herko.com.mx

